

사단법인 한국구조연합회

- 수상인명구조원 강습회 -

1. 교육의 목적

사단법인 한국구조연합회가 수상레저 활동의 안전과 질서를 확보하고 수상레저 스포츠 활동 중 발생할 수 있는 인명안전 사고에 대한 대처능력 보유 및 실질적인 구조능력을 갖춘 수상인명구조요원 양성을 목적으로 한다.

2. 교육대상자 자격기준

- 가. 만18세이상 신체 건강한 자
- 나. 우대조건 : 국가자격 생활스포츠지도사-수영 자격을 갖춘 자, 수영(전문/생활)선수출신
- 다. 다음의 기초수영 능력을 보유한 자 (필수)

구 분	종 목	내 용	비 고
기초수영	크롤영	50M이상	쉬지 않고 50M
	평 영	50M이상	쉬지 않고 50M
기초구조영법	잠 영	15M이상	
	입 영	1분이상	

3. 교육내용

- 가. 법정최소이수시간 40시간 (수상안전 및 응급처치 16시간, 인명구조법 24시간)

	교 육 과 정 명	교 육 시 간
수상안전 및 응급처치법 (5개 과정 16시간)	수상일반상식	4시간
	인명구조요원의 자세	2시간
	출혈, 쇼크대응, 골절처치 등	2시간
	익수자 운반(부목사용 등)	2시간
	기본인명구조술	6시간
인명구조법 (6개 과정 24시간)	각종 영법 숙달	3시간
	구조튜브 및 도구이용 구조법	3시간
	익수자 수영구조법	4시간
	생존을 위한 수영법	4시간
	경추환자 구조법	2시간
	종합구조실습 및 평가	6시간

※ 기상악화 또는 사정에 따라 교육장소가 변경될 수 있습니다.

나. 필수이수시간 48시간이상 (수상안전 및 응급처치 16시간, 인명구조법 24시간 포함)

	교 육 과 정 명	교 육 시 간
수상안전 및 응급처치법 (5개 과정 16시간)	수상일반상식	4시간
	인명구조요원의 자세	2시간
	출혈, 쇼크대응, 골절처치 등	2시간
	익수자 운반(부목사용 등)	2시간
	기본인명구조술	6시간
인명구조법 (5개 과정 24시간)	각종 영법 숙달	6시간
	구조튜브 및 도구이용 구조법	6시간
	익수자 수영구조법	6시간
	생존을 위한 수영법	4시간
	경추환자 구조법	2시간
종합평가 (1개 과정 8시간)	종합구조실습 및 평가	8시간

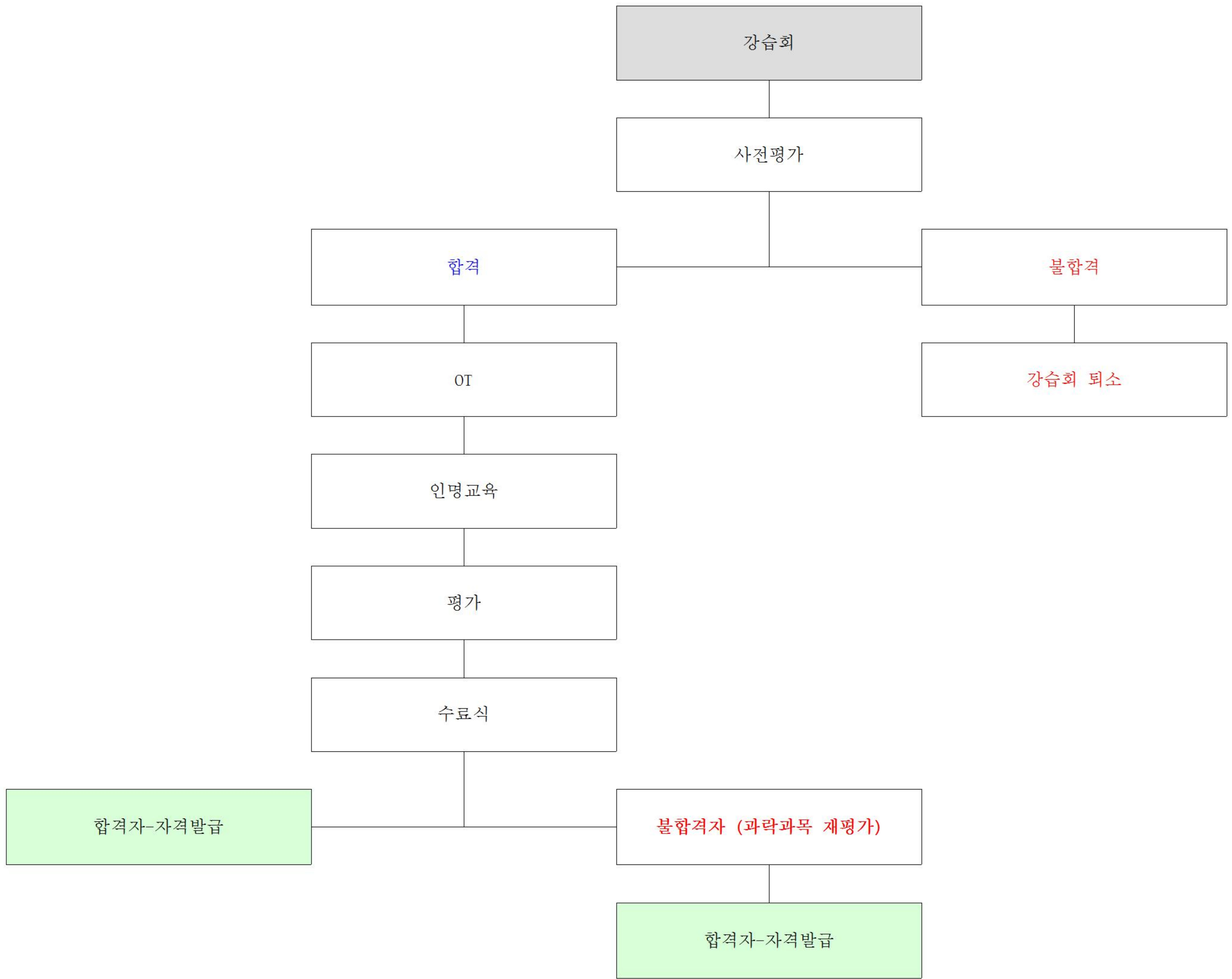
※ 교육단체마다 교육시간 상이하며 법정이수40시간이상으로 대한적십자 48시간 교육에 평가별도, YMCA 50시간 교육 및 평가

※ 기상악화 또는 사정에 따라 교육장소가 변경될 수 있습니다.

4. 교육진행

- 가. 사전평가 : 기초수영능력 평가 (교육진행 1일차)
- 나. 사전평가(기초수영능력 평가) 통과자에 한하여 48시간 교육과정 진행
- 다. 교육장소는 수영장 3일(1-3일차), 해상교육장(광안리해양레포츠센터) 3일(4-6일차)로 진행 (교육장소는 변경될 수 있습니다.)

- 라. 인명구조 이론 및 실기 평가, 응급처치 이론 및 실기 평가 전 과목 60점이하 과락과목 없이
평균 70점이상 합격
- 마. 재평가 : 과락과목에 한하여 재평가
- 바. 재평가지 재평가 비용 별도 발생



※ 기상악화 또는 사정에 따라 교육장소가 변경될 수 있습니다.

5. 접수 및 문의

- 가. 접수 : suna6043@korea.kr
- 나. 문의 : 051-610-4822