

# 사단법인 한국시민안전교육진흥원

- 생존수영지도사 2급 & 손상예방(응급처치)지도사 3급 -

## 1. 생존수영지도사

사단법인 한국시민안전교육진흥원은 수상에서 자신의 생명을 보호할 수 있는 대처능력을 기르며 안전수영교육과 물놀이 방법 및 수영기능을 익히는 교육을 말하며 이에 상응하는 교육 및 지도를 할 수 있는 교육지도사 양성을 목적으로 한다.

## 2. 생존수영지도사 자격등급 및 직무내용

자 격 종 목	등 급	직 무 내 용
생존수영지도사	1급	전문가 수준의 뛰어난 생존수영지도사로 생존수영 활용능력을 가지고 있으며 생존수영지도교육자, 생존수영지도사로서 2급과 3급을 지도합니다.
	2급	생존수영을 지도할 수 있는 지도사, 일반인을 대상으로 생존수영을 지도합니다.
	3급	한정된 범위 내에서 생존수영의 기초를 지도할 수 있고 학생들을 지도합니다.

## 3. 손상예방(응급처치)지도사

사단법인 한국시민안전교육진흥원은 일상생활에서 일어날 수 있는 사고에 대해 예방하고, 사고에 관련한 예방과 조치에 대해 지도할 수 있는 수준 및 자격을 갖춘 자를 말하며 이에 상응하는 교육 및 지도를 할 수 있는 교육지도사 양성을 목적으로 한다.

## 4. 손상예방(응급처치)지도사 자격등급 및 직무내용

자 격 종 목	등 급	직 무 내 용
손상예방지도사	1급	전문가 수준의 뛰어난 손상예방지도사로 손상예방 활용능력을 가지고 있으며 손상예방지도교육자, 손상예방지도사로서 2급과 3급을 지도합니다.
	2급	손상예방을 지도할 수 있는 지도사, 학생 및 일반인을 대상으로 손상예방을 지도합니다.
	3급	한정된 범위 내에서 손상예방의 기초를 지도할 수 있고 학생들을 지도합니다.

## 5. 교육대상자 자격기준

가. 만18세이상 신체 건강한 자

나. 우대조건 : 국가자격증 수상구조사, 해양경찰청 인정단체의 수상인명구조원(해경인정단체), 국가자격 생활체육스포츠지도사-수영 자격을 갖춘 자



다. 다음의 기초수영 능력을 보유한 자 (필수)

구 분	종 목	내 용	비 고
수 영	크롤영	100M이상	취지 않고 100M
	배 영	100M이상	취지 않고 100M
	평 영	100M이상	취지 않고 100M
교육수준	위 종목이 가능한 수준의 수영교육을 이수중이거나 이수한 자		

6. 교육내용

가. 기본 강습 교육

일 차	시 간	교 육 과 정 명	장 소	비 고
1일차	오 전	수영능력 평가 / 기관소개 및 과정 안내	수상교육장/강의실	
		생존수영 정책과 수상안전	강의실	
		생존수영의 이론 및 실무	강의실	
	오 후	손상예방(응급처치) 이론	강의실	
		손상예방(응급처치) 실기	강의실	
		생존수영 매듭법	수상교육장/강의실	
2일차	오 전	손상예방(응급처치) 붕대와 운반	강의실	
		손상예방(응급처치) 이론 및 실기 평가	강의실	
		생존수영 실기 I	수상교육장	
	오 후	생존수영 실기 II	수상교육장	
		생존수영 실기 III	수상교육장	
		생존수영 이론 및 실기 / 스피치 평가	수상교육장/강의실	

※ 기상악화 또는 사정에 따라 교육장소가 변경될 수 있습니다.

나. 지도안 발표

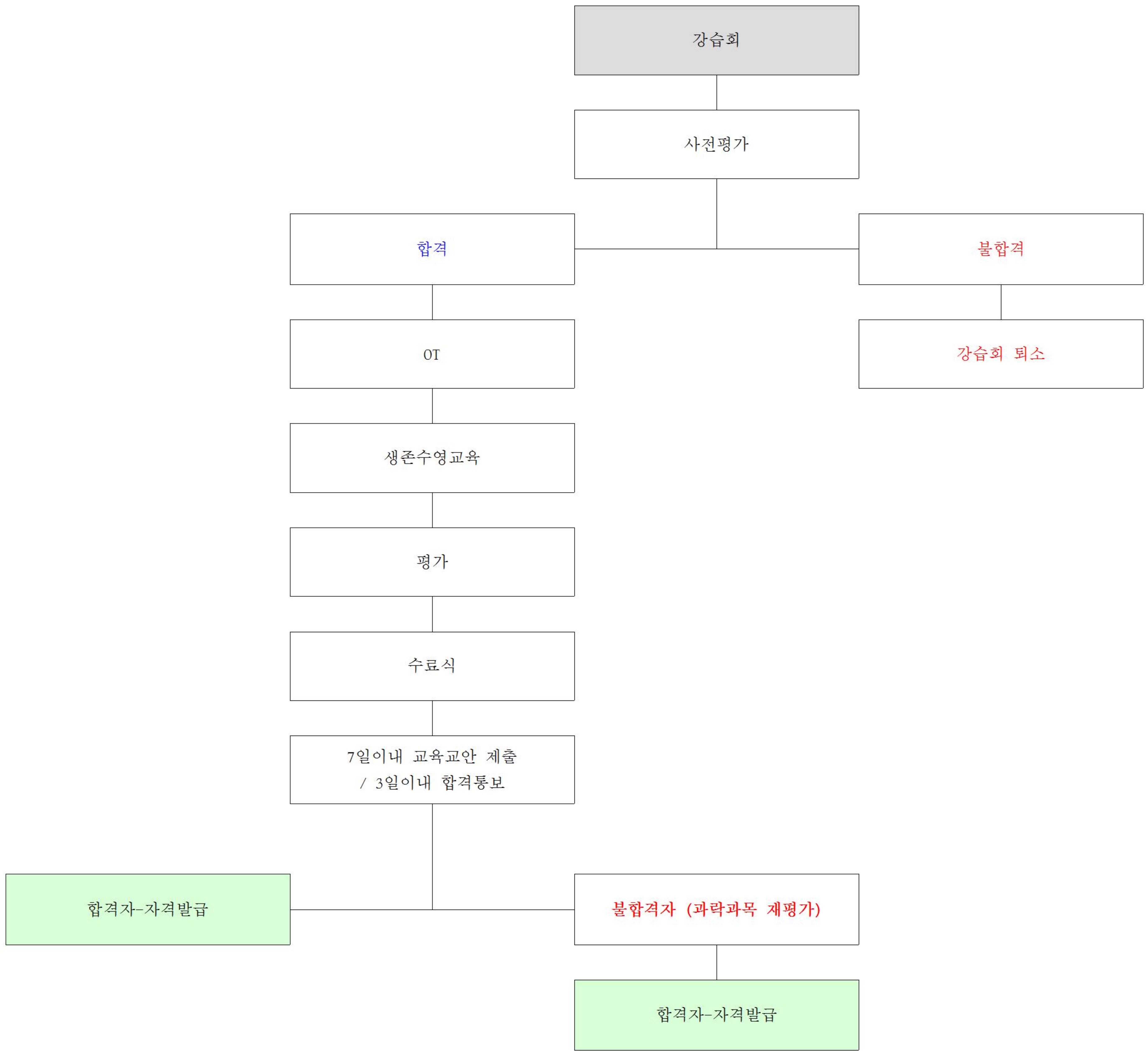
강습종료 후 7일 이내 교육교안(반드시 PPT로 작성)을 작성하여 [kassedu@hanmail.net](mailto:kassedu@hanmail.net)으로 보내면 3일 이내 교육위원회에서 평가하여 합격여부를 통보

7. 교육진행

가. 사전평가 : 기초수영능력 평가 (교육진행 1일차)



- 나. 사전평가(기초수영능력 평가) 통과자에 한하여 16시간 교육과정 진행
- 다. 교육장소는 **해상교육장(광안리해양레포츠센터) 2일로 진행 (교육장소는 변경될 수 있습니다.)**
- 다. 인명구조 이론 및 실기 평가, 응급처치 이론 및 실기 평가, 발표력(스피치)평가, 전 과목 60점이하 과락과목 없이 평균 70점이상 통과, 최종 지도안 제출은 강습종료 후 7일이내 교육교안(**반드시 PPT로 작성**)을 작성하여 [kassedu@hanmail.net](mailto:kassedu@hanmail.net)으로 보내면 3일이내 교육위원회 평가하여 **합격여부**를 통보
- 라. 재평가 : 과락과목에 한하여 재평가
- 마. **재평가지 재평가 비용 별도 발생**



※ 기상악화 또는 사정에 따라 교육장소가 변동될 수 있습니다.

## 8. 접수 및 문의

- 가. 접수 : [suna6043@korea.kr](mailto:suna6043@korea.kr)
- 나. 문의 : 051-610-4822