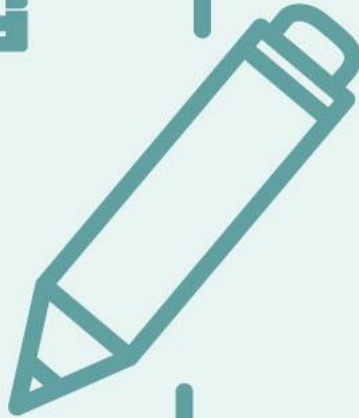


2022 부산시
창업지원사업

온라인 설명회



KoDIT 신용보증기금
KOREA CREDIT GUARANTEE FUND



CONTENTS

I . 신용보증기금 현황

II . 주요 신용보증제도 소개

III . 예비 창업자 및 창업기업을 위한 신용보증 이용

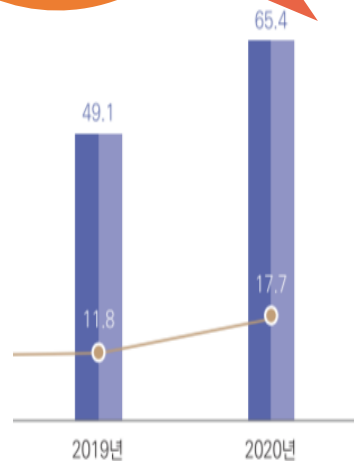
안내



신용보증기금

(예정) **22년도**
신용보증 공급목표
80조 3천억원

(단위: 조원)



⚙️ 설립목적 (since 1976)

균형 있는 국민경제 발전에 기여



🏢 기업의 자금유통 원활화



💰 담보력이 부족한 기업에
대한 각종 채무보증

🏠 건전한 신용질서 확립



💻 신용정보의 효율적인
관리 · 운용



**신용보증기금
부산경남영업본부**

6개 영업점, 1개 신용보험센터

대표
전화

1588-6565

부산지역
1만7천개 기업,
4조 1천억원
보증지원

(21년말 기준)

녹산지점

명지동 한국선급(KR) 2층

사상지점

괘법동 하이에어빌딩 5층

동래지점

수안역 대봉빌딩 6층

사하지점

하단역 일성빌딩 11층

부산스타트업지점

우동 KNN 타워 3층

부산지점

서면 에이원프라자 2층

부산신용보험센터

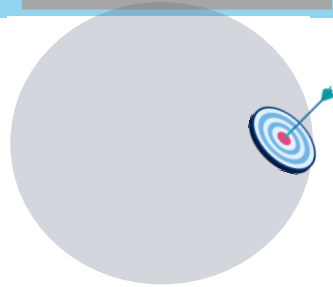
부산국제금융센터 14층





신용보증제도

보증종류

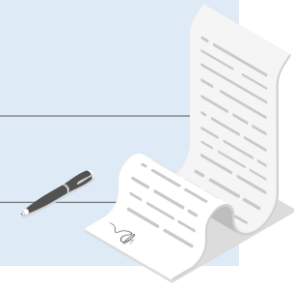


보 증 종 류

내 용

- 일반운전자금, 시설자금, 무역금융, 구매자금, Network Loan, 각종 기술개발자금, 할인어음 등
- 농업협동조합, 수산업협동조합, 한국농수산물유통공사, 중소벤처기업진흥공단, 종합금융회사, 보험회사, 중소기업창업투자회사, 상호저축은행 등
- 지급어음, 받을어음 및 담보어음에 대한 보증
- 입찰보증금, 계약보증금, 차액보증금, 지급보증금, 하자보수보증금
• 보증상대기관 : 정부, 지자체, 공공기관, 금융회사 또는 이러한 기관들과 계약을 체결한 원사업자, 사회기반시설에 대한 민간투자법에 의한 사업시행자 등 금융위원회가 정하는 자
- 신용장 개설에 대한 지급보증 등

신용보험
컨설팅





성장단계별 지원



단계별 맞춤형

지원 Program



Step 01 Step 02 Step 03 Step 04 Step 05
창업단계 성장단계 성숙단계 재도약단계 재도전단계





(Step 1) 창업단계

창업단계 ▶

성장단계

성숙단계

재도약단계

재도전단계

⚙️ 창업활성화 맞춤형 프로그램

구 분	예비창업보증	신생기업보증	창업초기보증
대 상	창업 전 6개월 이내	창업 후 3년 이내	창업 후 3~5년 이내
우 내 대 용	<ul style="list-style-type: none"> • 지원한도 10억원 (운전+시설) • 보증비율 100% • 보증료 0.7%p 차감 	<ul style="list-style-type: none"> • 지원한도 10~20억 (운전) • 보증비율 95~100% • 보증료 0.4%p 차감 	<ul style="list-style-type: none"> • 지원한도 30억 (운전) • 보증비율 95% • 보증료 0.3%p 차감

구 분	창업성장보증	유망청년창업 기업보증
대 상	창업 후 5~7년 이내	창업 후 7년 이내 대표자 만 17~39세
우 내 대 용	<ul style="list-style-type: none"> • 지원한도 30억 (운전) • 보증비율 90% • 보증료 0.3%p 차감 	<ul style="list-style-type: none"> • 지원한도 3억 • 보증비율 90~100% • 고정보증료율 0.3% 적용

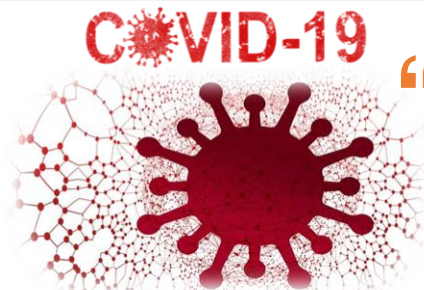
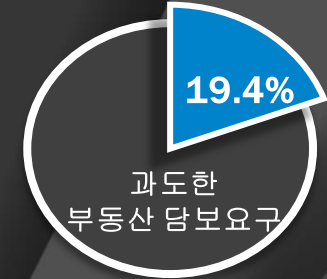
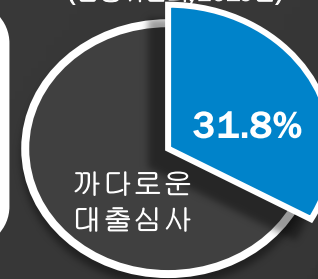


현실적인 문제 : 중소기업 경영 및 창업 환경



“ 창의적인 아이디어, 기술력이 있어도
그러나, 사업화 자금이 없으면? ”

▶ 중소기업 대출시 애로사항
(금융위원회, 2019년)



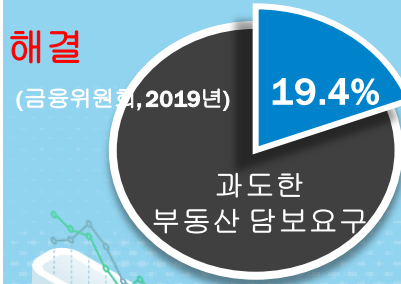
“ 전염성 높은 질병의 전국적 확산..
국민생활 및 중소기업 생산활동 위축... ”



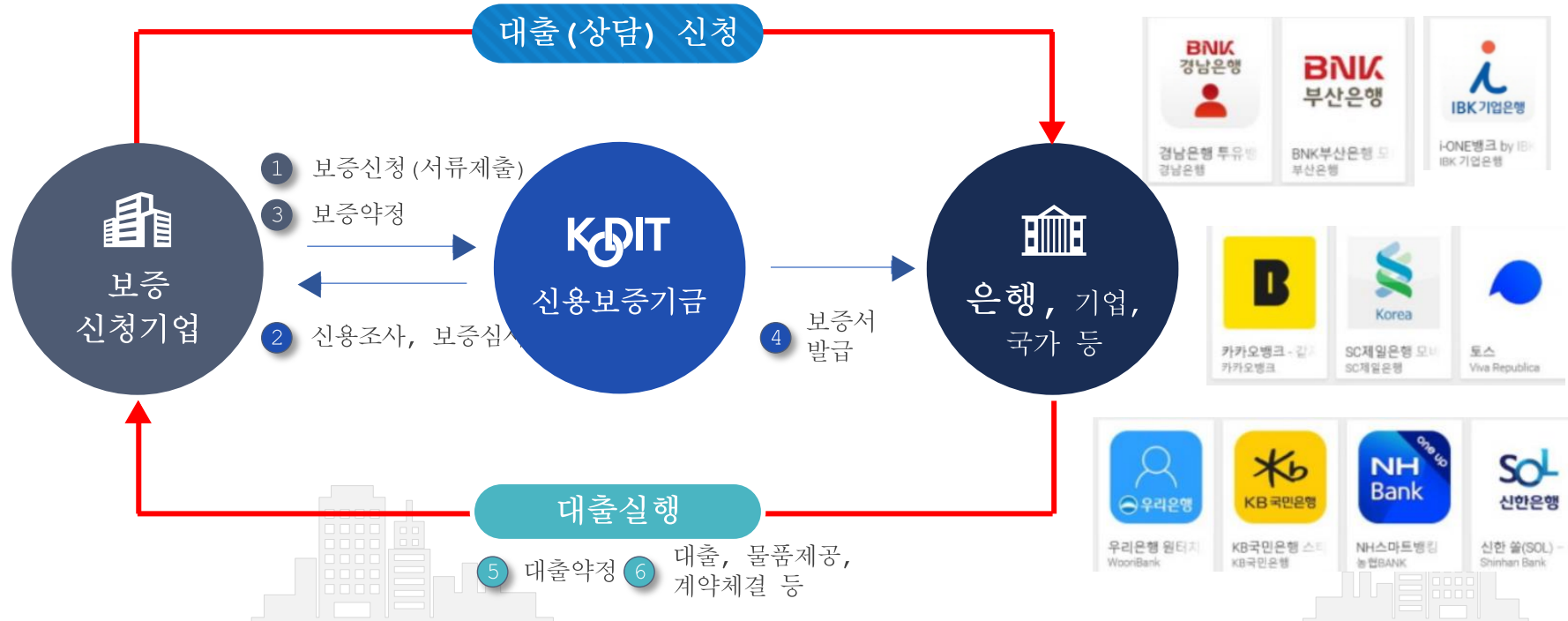


'중소기업 대출시 애로사항' 해결

신용보증서
역할



- 중소기업의 자금조달(대출)은 시중은행이,
- 신용보증기금은 기업의 신용 및 미래성장성을 평가
- 신용보증기금의 보증서가 (부동산) 담보를 대신 !





신용보증서 이용하기

- ⚙️ **(기본 요건)** 세금체납, 연체, 신용불량정보가 없는 기업
- ⚙️ **(자료 제출)** 기업신용평가를 위한 재무, 금융, 행정정보 등 각종 서류
- ⚙️ **(현장평가 / 심사)** 보이지 않은 '신용'을 '등급'으로 나타내는 과정



기업 신용상태 확인

- 제출자료 검증
- 대표자 면담
- 정성적인 평가

보완

신청기업이 제출한 자료를 바탕으로 신용평가 실시

사업성, 미래성장성, 기업가치, 기술력, 기업이 정신 등을 고려한 맞춤형 기업평가를 통하여 보증지원 여부 및 보증금액을 결정

전자약정,
보증료 수납





1) 신용보증기금 홈페이지 : www.kodit.co.kr

KODIT 신용보증기금
KOREA CREDIT GUARANTEE FUND

활력있는 **기업**, 함께 뛰는 **신보**

기업과 경제에 활력을 불어넣겠습니다.

신보ON-Biz
(디지털 플랫폼)
바로가기

신용보증기금
기관 소개, 공지, 정보공개, 경영공시 등
홍보성 콘텐츠를 제공
바로가기

신용보증기금 대표전화 1588-6565
09:00~18:00 (주말/공휴일 휴무)



2) 신보 디지털 플랫폼 : 중소기업 창업 ~ 성장의 A to Z

신용보증기금 고객을 위한 디지털 플랫폼!
온비즈(ON-Biz)에 오신것을 환영합니다.

로그인

KODIT 홈페이지

통합검색을 통해 원하는 메뉴를 찾을 수 있습니다

MY알리미 MY알리미를 통해 고객님의 진행상태를 확인하세요.

로그인을 하시면 업무진행 상황을 확인할 수 있습니다

대표 전화 1588-6565

온비즈 이용문의 053)430-0888

신용보증

- 보증신청 >
- 기한연장신청 >
- 전자약정 >
- 영수증조회 >

매출채권보험

비대면으로 간편하게 온라인보험을 경험하세요.

START-UP

혁신 스타트업을 이제 온라인에서 만나보세요.

경영지원

기업의 성장을 위한 컨설팅&잡매칭을 만나보세요

안심거래 팩토링

구매기업과 함께, 판매기업과 함께 안심거래 팩토링이 도약합니다.

기술평가

전문평가위원이 함께하는 기술평가 협업시스템.

사회적경제기업평가

사회적 경제기업의 든든한 미래를 함께하는 동반자.

재기지원

채무관리에서 재기지원까지 신용보증기금이 함께합니다.

투자 M&A

투자기업관리와 중소벤처M&A 서비스.

데이터통장

신용보증, 은행대출에 필요한 서류를 한 번에 해결



3) 적극적인 '자기 기업' 데이터 및 신용 관리

적극적인 온라인 자료 제출 = 기업신용평가 데이터 최신화 = 편리한 상담

신용보증

- 보증신청 >
- 기한연장신청 >
- 전자약정 >
- 영수증조회 >

- 국세청
- 정부24
- 국민건강보험공단
- NPS 국민연금공단
- 인터넷등기소
- 4대사회보험 정보
- 고용산재토탈
- 한국전력공사

(1 / 3)

국세청

발급번호 표준재무제표증명 처리기간

■ 부가가치세법 시행규칙 [별지 제21호서식] <개정 2020. 4. 21. > 홈택스(www.hometax.go.kr)에서도 신청할 수 있습니다.

일반과세자 부가가치세 [예정] [확정] 기한후과세표준 신고서
영세율 등 주기화금

관리번호 유효기간 20

사업자 생년 사업장

납세증명서

발급번호 6287-030-2940-030 처리기간 즉시(단, 해외이주용 10일)

납세인

등기사항전부증명서(말소사항 포함)

등기번호	028701	발경
등록번호	170111-0287018	등기
상호	주식회사 더이엠티	발경
본점	대구 수성구 영서3동 43-15	등기
	대구광역시 수성구 안동동 1331-3-4층	2007.09.28 변경
	대구광역시 수성구 화랑로 180-4동(안동동)	2007.04.28 등기
		2011.10.31 도로
		변경소
		2013.07.19 등기
		2015.10.07 변경



4) Start-up 육성 플랫폼 이용하기

개요

혁신스타트업이 본격적인 성장궤도에 진입할 때까지 금융·비금융서비스를 포함한 맞춤형 패키지를 제공하는 융·복합 육성지원 플랫폼

온라인
민간투자유치
지원



D+70 40창업경진대회

[대내용] U-CONNECT 2021 FINAL 사전심사

신용보증기금
Start-up
육성사업 공모



D+156 40창업경진대회

2021 신용보증기금 창업경진대회

금융 + 비금융
지원
(3년간 최대
150억원)



D+162 혁신아이콘

제6기 혁신아이콘 모집

지원 대상

유망창업기업으로 제조업, 신성장동력산업,
11대 선도기술* 활용 기업 등

지원 한도

성장단계, 기업특성 등 감안하여
최대 10억원 ~ 50억원 한도



전담 영업점

부산스타트업지점

우동 KNN 타워
3층



* 퍼스트 펭귄 보 증

‘무리 중에서 처음 바다에 뛰어든 펭귄처럼, 현재의 불확실성을 감수하고 과감하게 도전하는 기업’으로서 창의적 아이디어와 기술력을 보유한 유망창업기업 중 사업경쟁력이 탁월하여 향후 강소기업으로 성장이 기대되는 신사업 선도 기업에 대해 밀착 지원·육성하는 신보의 대표적 인 스타트업 지원제도



기업의 도전과 성장에 힘이 되는 동반자

중소기업의 혁신적 도전이 성공으로 결실을 맺도록
함께하겠습니다.

