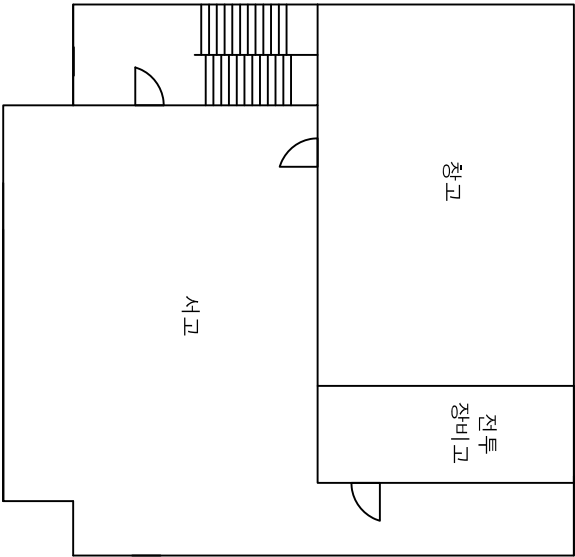


V). 석 면 지 도



지하 1층

| 시료번호 | 시료채취위치 | 건축자재 | 동일물질구역 | 길이(m), 면적(m ²), 부피(m ³) | 석면종류 | 석면함유량(%) | 위해성평가점수 | 위해성등급 | 관리방안 |
|------|--------|------|--------|---|------|----------|---------|-------|------|
| - | - | - | - | - | - | - | - | - | - |

건축자재별 그림 범례

천정재

바닥재

벽체

보온재

배관재

기타물질

내화외복재

지동재

간막이

석면 비함유

건축자재 인식표

시료번호

시료 채취 위치

건축 자재

석면함유 시료

시료번호

시료 채취 위치


건축 자재

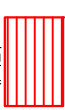
석면비함유 시료

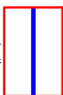
- *건축물명 : 광안3동주민센터
- *건축면적 : 194.89㎡
- *건축물 소재지 : 부산광역시 수영구 광안동 1070-3번지 광안3동주민센터
- *해당층 : 지하 1층
- *도면번호 : W130325-1
- *도면축척 : no scale
- *석면조사기관 : 국제환경연구원(주)
- *석면분석기관 : 국제환경연구원(주)
- *조사일자 : 2013. 03. 25.


V). 서면지도


건축자제별 그림 범례



천정재



바닥재



벽체

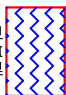

보문재



배관재



기타물결


폼칠재


내화피복재


지붕재


간막이


석면 비함유


건축자제 인식표

시료번호

시료 위치 (천정재)

건축자제

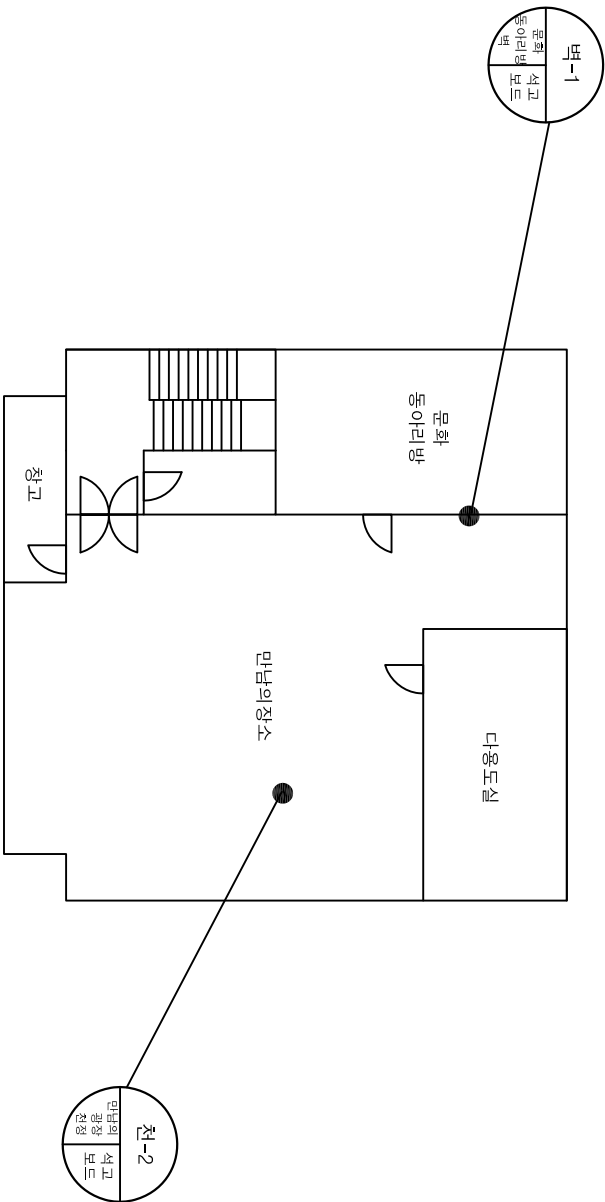
석면함유 시료



석면비 함유 시료

*건축물명 : 광안3동주민센터
*건축면적 : 184.89㎡
*건축물 소재지 : 부산광역시 수영구 광안동 107-9번지 광안3동주민센터
*해당층 : 1층
*도면번호 : W3025-2
*도면축척 : no scale
*식면조사기관 : 국제환경연구원(주)
*식면분석기관 : 국제환경연구원(주)
*조사일자 : 2013. 03. 25.

V). 석면 지도



2층

| 시료번호 | 시료채취위치 | 건축자재 | 동일물질구역 | 길이(m), 면적(m ²), 부피(m ³) | 석면종류 | 석면함유량(%) | 위해성평가점수 | 위해성등급 | 관리방안 |
|------|----------|------|---------------------|---|------|----------|---------|-------|--|
| 천-1 | 만남의장소 천정 | 석고보드 | 문화동아리방, 다용도실, 창고 천정 | - | - | - | - | - | 천정, 벽에서 채취한 시료를 분석한 결과 석면을 함유한 자재를 사용하지 않았습니다. |
| 벽-1 | 문화동아리방 벽 | 석고보드 | 만남의광장, 다용도실, 창고 벽 | - | - | - | - | - | |

건축자재별 그림 범례

천정재

벽재

바닥재

배관재

몰탈재

지붕재

기타물질

보온재

내화피복재

간막이

석면비함유

건축자재 인식표

시료번호

시료 채취 위치

건축 자재

석면함유 시료

시료번호

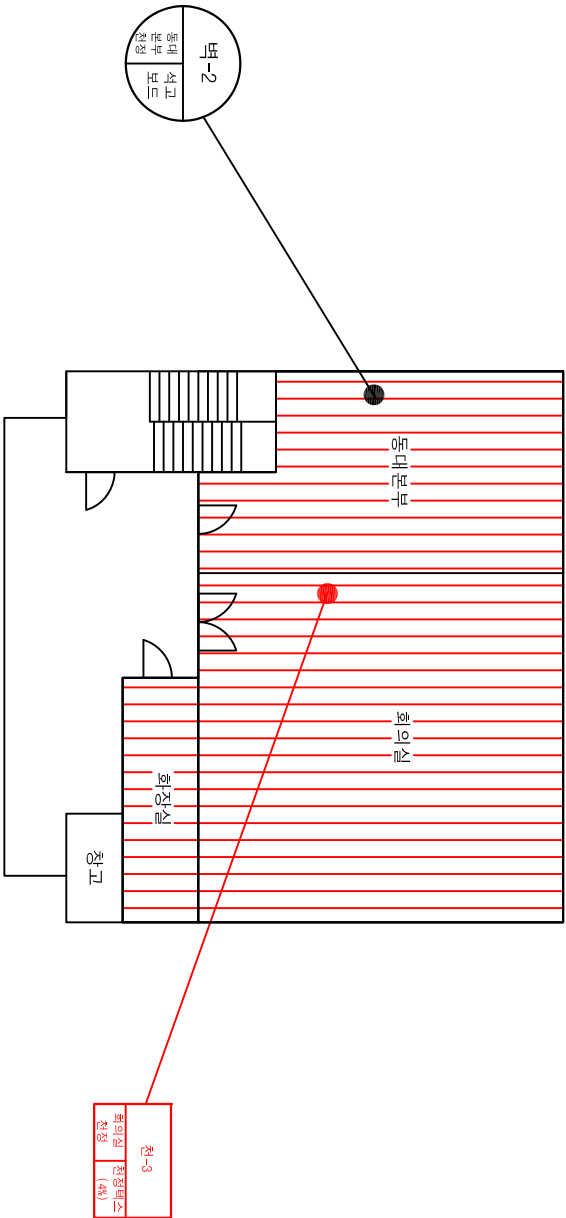
시료 채취 위치

건축 자재

석면비함유 시료

*건축물명 : 광안3동주민센터
*건축면적 : 167.97㎡
*건축물 소재지 : 부산광역시 수영구 광안동 1070-3번지 광안3동주민센터
*해당층 : 2층
*도면번호 : W130325-3
*도면축척 : no scale
*석면조사기관 : 국제환경연구원(주)
*석면분석기관 : 국제환경연구원(주)
*조사일자 : 2013. 03. 25.


V). 석 면 지 도




3층

| 시료번호 | 시료채취위치 | 건축자재 | 동일물질구역 | 길이(m), 면적(m ²), 부피(m ³) | 석면종류 | 석면함유량(%) | 위해성평가점수 | 위해성등급 | 관리방안 |
|------|-----------------|---------------|-----------------|---|------|----------|---------|-------|--|
| 천-3 | 회의실 천장 (갈매기) | 천장텍스 (갈매기) | 동대본부, 회의실 천장 | 138.69 | 백석면 | 4% | 4 | 낮음 | 천장에서 채취한 시료를 분석한 결과 석면이 있는 것으로 나타났습니다. 사용빈도가 적지 않아 인체 노출은 많지만 비산성이 없기 때문에 큰 위험성은 없다고 판단됩니다. 천장공사시 석면자도를 참조하여 주십시오. |
| 벽-2 | 동대본부 벽 | 석고보드 | 회의실 벽 | - | - | - | - | - | |

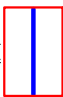
건축자재별 그림 범위




천장재




바닥재




벽재



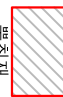
보온재




배관재



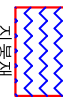
기타물질




플라스틱



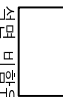
내화피복재



지붕재



간막이



석면 비함유

건축자재 인식표

시료번호

| | |
|----|-------|
| 시료 | 건축자재 |
| 위치 | (참유물) |

석면함유 시료

시료번호

| | |
|----|----|
| 시료 | 건축 |
| 위치 | 지대 |

석면비함유 시료

- *건축물명 : 광안3동주민센터
- *건축면적 : 143.44㎡
- *건축물 소재지 : 부산광역시 수영구 광안동 1070-3번지 광안3동주민센터
- *제당층 : 3층
- *도면번호 : W130305-3
- *도면축척 : no scale
- *석면조사기관 : 국제환경연구원(주)
- *석면분석기관 : 국제환경연구원(주)
- *조사일자 : 2013. 03. 25.