

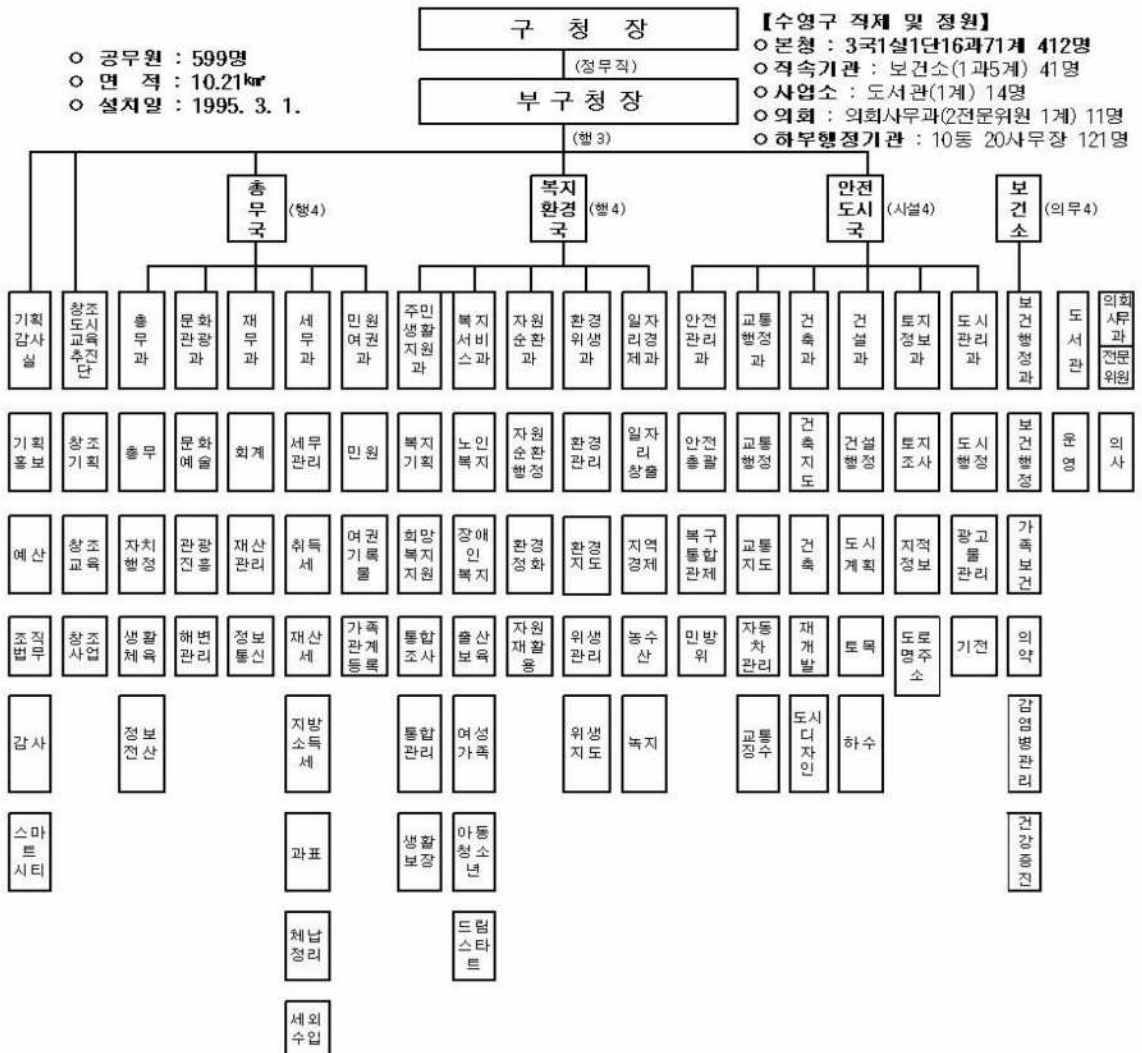
XVI. 부 록
APPENDIX

XVI. 부 록 APPENDIX

1. 수영구기구표 Organization Table of Suyeong-Gu

(2019. 12. 31. 현재)

□ 구본청, 직속기관, 사업소, 의회



□ 하부행정기관 : 10개 동 20사무장

남천1동	남천2동	수영동	망미1동	망미2동	광안1동	광안2동	광안3동	광안4동	민락동
행정사무장	행정사무장	행정사무장	행정사무장	행정사무장	행정사무장	행정사무장	행정사무장	행정사무장	행정사무장
복지사무장	복지사무장	복지사무장	복지사무장	복지사무장	복지사무장	복지사무장	복지사무장	복지사무장	복지사무장

2. 역대구청장 Chronological Status of Ward Chief

(2019. 12. 31. 현재)

구 분	직 급	성 명	재임기간	후 임 지
초 대	부 이 사 관	강 문 조	1995. 3. 1.~1995. 6.30.	부산광역시 정책보좌관
민선초대 (민선1기)	정 무 직	신 종 관	1995. 7. 1.~1998. 6.30.	
민선제2대 (민선2기)	정 무 직	신 종 관	1998. 7. 1.~2000. 2.10.	
민선제3대 (민선2기)	정 무 직	유 재 중	2000. 6. 9.~2002. 6.30.	
민선제4대 (민선3기)	정 무 직	유 재 중	2002. 7. 1.~2006. 4. 1.	
민선제5대 (민선4기)	정 무 직	박 현 욱	2006. 7. 1.~2010. 6.30.	
민선제6대 (민선5기)	정 무 직	박 현 욱	2010. 7. 1.~2014. 6.30.	
민선제7대 (민선6기)	정 무 직	박 현 욱	2014. 7. 1.~2018. 6.30.	
민선제8대 (민선7기)	정 무 직	강 성 태	2018. 7. 1.~현재	

자료 : 총무과

Source : General Affairs Department

3. 역대부구청장 Chronological Status of Vice Ward Chief

(2019. 12. 31. 현재)

구 분	직 급	성 명	재임기간	후 임 지
1	지 방 부 이 사 관	정 사 용	1995. 3. 1.~1995. 6.17.	부산진구 부구청장
2	부 이 사 관	김 낙 년	1995. 7.29.~1997. 1.14.	부산광역시 보건사회국장
3	지 방 부 이 사 관	신 용 호	1997. 1.15.~1998. 9.15.	부산광역시 문화관광국장
4	지 방 부 이 사 관	박 종 대	1998. 9.16.~1999.12.31.	부산광역시 건설주택국장
5	지 방 부 이 사 관	윤 종 문	2000. 1. 1.~2000.12.31.	부산광역시 항만농수산국장
6	지 방 부 이 사 관	김 종 해	2001. 1. 1.~2004. 1.30.	부산광역시 중앙교육파견
7	지 방 부 이 사 관	이 규 발	2004. 1.31.~2005. 3.14.	부산광역시 북구 부구청장
8	지 방 부 이 사 관	석 희 윤	2005. 3.15.~2007. 2.12.	부산광역시 전출
9	지 방 부 이 사 관	남 덕 우	2007. 2.13.~2011. 1. 2.	부산광역시 부산진구 부구청장
10	지 방 부 이 사 관	서 문 수	2011. 1. 3.~2011. 5.16.	부산광역시 상수도사업본부장
11	지 방 부 이 사 관	강 재 만	2011. 5.27.~2015. 6.30.	부산광역시 전출
12	지 방 부 이 사 관	황 동 철	2015. 7. 1.~2016. 6.30.	정년퇴임
13	지 방 부 이 사 관	이 병 석	2016. 7. 1.~2017. 12.31.	부산광역시 전출
14	지 방 부 이 사 관	박 우 근	2018. 1. 1.~2018. 12.31.	부산광역시 전출
15	지 방 부 이 사 관	이 병 석	2019. 1. 9.~현재	

자료 : 총무과

Source : General Affairs Department

4. 주유소현황 Gas stations

단위 : kℓ

(2019. 12. 31. 현재)

주유소명	계	저장능력 (Kℓ)			주유기수
		휘발유	등유	경유	
부산주유소	200.0	160.0	40.0	40.0	14
대영주유소	200.0	80.0	40.0	80.0	14
강일주유소	100.0	50.0	-	50.0	8
금련산주유소	100.0	64.0	12.0	24.0	12
민락로주유소	70.0	30.0	10.0	30.0	8
유원주유소	90.0	30.0	20.0	40.0	8
망미주유소	600.0	300.0	-	300.0	24
금호주유소	138.0	54.0	24.0	60.0	12
연덕주유소	200.0	80.0	40.0	80.0	24
신영주유소	106.0	60.0	-	46.0	10
센텀주유소	180.0	100.0	-	80.0	12
(주)청유주유소	450.0	250.0	-	200.0	20
(주)호유주유소	230.0	130.0	-	100.0	10
인성주유소	260.0	100.0	30.0	130.0	4
세왕주유소	350.0	200.0	-	150.0	14
광안리주유소	220.0	130.0	-	90.0	16

자료 : 일자리경제과

Source : Regional Economic Affairs Department

5. 시장 현황 Markets

(2019. 12. 31. 현재)

연번	상 호	소 재 지	허가일자	영 업 장 규 모(m ²)			
				대지면적 (m ²)	건축면적 (m ²)	매장면적 (m ²)	점포수
1	수영팔도시장	수영로725번길 35(수영동)외	2006.06.08.	4,865	3,953	3,953	129
2	삼익비치B상가시장	광안해변로 122(남천동)	1981.08.29.	1,857	2,365	2,369	111
3	현대종합상가시장	수영로741번길 12(수영동)	1988.11.26.	1,319	2,790	2,125	30
4	남천해변시장	광안해변로15번길 77(남천동)	1989.04.29.	2,231	4,895	6,448	165
5	광안어패류시장	민락수변로7번길 19(민락동)	1989.07.14.	1,072	2,966	2,351	53
6	민락어패류시장	광안해변로 278(민락동)	1989.10.20.	988	1,631	1,212	79
7	망미삼성상가시장	연수로310번길 74(망미동)	1992.01.04.	576	1,431	1,061	25
8	광안종합시장	무학로49번길 71(광안동)	1974.08.15.	1,060	601	546	41
9	동방시장	감포로8번길 10(민락동)	1977.11.28.	998	704	596	30
10	망미새상가시장	연수로263번길 12-32(망미동)	1977.12.09.	1,420	877	592	53
11	망미종합시장	연수로310번길 16(망미동)	1978.01.23.	1,651	984	704	33
12	수영로타리시장	광서로10번길 74(광안동)	1978.08.10.	734	1,865	1,275	36
13	세흥시장	남천바다로 16(남천동)	1978.12.23.	849	717	557	55
14	수영건설시장	망미변영로60번길 9(수영동)	1979.03.15.	1,703	1,271	950	38
15	삼익비치A상가시장	광안해변로 95(남천동)	1980.07.22.	2,410	7,343	4,676	118
16	망미중앙시장	망미배산로10번길 40(망미동)외	2006.03.14.	6,267	7,555.9	3,695.5	124
17	민락골목시장	광안해변로277번길 28-8(민락동)외	2008.05.15.	3,589	2,315	2,315	85
18	민락회타운시장	민락수변로 1(민락동)	2005.12.14.	677	5,201	5,201	63
19	광안시장	수영로603번길 18(광안동)	2009.06.16.	3,971	1,298	1,298	59
20	민락씨랜드시장	광안해변로 299(민락동)	2009.10.30.	1,126	1,270	1,670	55

자료 : 일자리경제과

Source : Local Economic Affairs Department

6. 가로명 지정 광역시도(道) 현황 Status of Provincial Road

단위 : km

(2019. 12. 31 현재)

연 번	가 로 명	기 점 ~ 종 점 (시전체구간)	연 장 (시.전체 연장)	포 장 율
1	수 영 로	문현광장~해운대역	11.92km	100%
2	연 수 로	서울신탁은행 양정지점~광안동 부산센텀병원	4.28km	100%
3	과 정 로	망미동 부산지방병무청~연안교	3.67km	100%
4	번 영 로	문현광장~구서 I.C	15.70km	100%
5	광안해변로	영남제분~동백섬입구	7.90km	100%
6	광 남 로	KBS방송국 삼거리~수영 2호교	5.75km	100%
7	황 령 로	남천동 도시가스~전포동 동서고가로	4.16km	100%
8	좌 수 영 로	수영교~망미2동 번영로 진출램프	2.10km	100%
9	감 포 로	동방오거리 ~ 수영구 감포로 106	1.1km	100%

자료 : 건설과

Source : Construction Affairs Department

주 : 부산광역시 지정 가로명중 수영구통과 도로임.

Note : These are roads through Suyeong gu among the status of busan provincial road.

7. 문화재 현황 Cultural Properties

2019. 12. 31. 현재

	종 류	지정번호	문 화 재	소 재 지	지정일자
국 가 지 정 (5)	무형문화재 Intangible Cultural Property	제43호	수영야류 Suyeong Masked Play	수영구 수영동 229-1	1971. 2. 24
	무형문화재 Intangible Cultural Property	제62호	좌수영어방놀이 Jwasuyeong Eobang Fishing Play	수영구 수영동 229-1	1978. 5. 9.
	천연기념물 Natural Monument	제270호	부산 좌수영성지 곰솔 Japanese black pine in Suyeongdong	수영구 수영동 229-1	1982. 11. 9
	천연기념물 Natural Monument	제311호	부산 좌수영성지 푸조나무 Pseudo hachberry in Suyeongdong	수영구 수영동 229-1	1982. 11. 9
	보물 National Treasure	제1882-1호	고려십육나한도(제7가리가존자)	수영구 남천동(개인소유)	2016. 1. 7.
시 지 정 (12)	무형문화재 Intangible Cultural Property	제2호	수영농칭놀이 Suyeong Nongcheong Farmer's Play	수영구 수영동 229-1	1972. 2. 18
	무형문화재 Intangible Cultural Property	제22호	수영지신밧기 Suyeong jisin Farmer's Play	수영구 수영동 229-1	2014. 1. 1
	무형문화재 Intangible Cultural Property	제19호	선 화	수영구 민락동 181-137	2013. 5. 8
	유형문화재 Tangible Cultural Property	제17호	경상수영성 남문 Suyeongseong Nammun	수영구 수영동 229-1	1972. 6. 26
	유형문화재 Tangible Cultural Property	제74호	자수책거리병풍	부산시 금정구 (부산대학교박물관)	2006. 11. 25
	유형문화재 Tangible Cultural Property	제127호	황련사 대방광원각수다라요의경	수영구 광안동 1296-29(황련사)	2013. 5. 8
	유형문화재 Tangible Cultural Property	제179호	황련사 몽산화상 육도보살	수영구 광안동 1296-29(황련사)	2017. 5. 24
	유형문화재 Tangible Cultural Property	제192호	백자 달항아리	수영구 남천동(개인)	2018. 12. 5.
	유형문화재 Tangible Cultural Property	제2014호	김두랑 필 삼살개	수영구 남천동(개인)	2019. 5. 29
	기념물 Monument	제8호	좌수영성지 Fortress site of Jwasuyeong	수영구 수영동 일원	1972. 6. 26
	기념물 Monument	제12호	25의용단 Altar of the twenty five heroes	수영구 수영동 372	1972. 6. 26
	기념물 Monument	제54호	정과정유적지 Junggwajung Park	수영구 망미2동 산6-2	2003. 5. 2
	문화재자료 Others Cultural Property	제7호	마애지장보살좌상 Statue of Jijangbosal carved on rock surface	수영구 민락동 327-2 (옥련선원)	2001. 5. 16

◇ 문화재 지정별 · (국가지정 5, 시지정 13)
 ◇ 전수학교 : 5개교 267명
 ◇ 민속단체 : (사)수영고적민속예술보존협회

8. 구.동간 거리표(km) Distance Table Between Gu and Dong

(2019. 12. 31. 현재)

구 청										
0.49	남천1									
0.50	0.76	남천2								
3.20	3.21	3.49	수 영							
3.90	4.05	4.02	1.41	망미1						
4.00	4.45	4.42	0.65	1.32	망미2					
2.40	2.35	2.84	1.18	1.90	2.10	광안1				
1.30	1.33	1.75	1.88	2.80	3.12	1.02	광안2			
3.00	3.06	3.53	0.42	1.10	1.40	0.70	1.73	광안3		
1.50	1.53	1.95	1.90	2.75	3.07	1.03	0.19	1.74	광안4	
2.10	2.20	2.00	2.40	3.20	3.10	1.70	1.40	2.30	1.80	민락

자료 : 토지정보과

Source : Land Information Division

주 : 구 청사정문까지 차량진입 가능도로 기준 최단거리로 산출

9. 수영팔경(水營八景) Eight Landscapes of Suyeong

1) 운대귀범(雲臺歸帆)

운대귀범의 운대(雲臺)는 해운대의 해(海)자를 뺀 말로서 조선중기 동백섬 서쪽 마을을 운대리(雲臺里) 라고 했다. 해운대쪽에서 수영만을 돌아오는 돛단배의 감히어린 정감을 말한 것으로, 돛단배의 돛은 저녁노을을 한껏 받고 뱃길이 된 바다에는 석양이 황금물결을 이룬다. 또 돛단배 언저리에는 석양을 머금은 갈매기가 금빛 나래를 펼치며 연출하는 경관은 또 다른 자태를 자아내게 했을 것이다.

2) 봉대월출(烽臺月出)

봉대월출은 봉수대로 떠오르는 달과 어울어진 경관을 말하는 것으로 해운대 장산(菴山)의 한 줄기인 간비오산(干飛鳥山)의 봉수대를 봉대라 했다. 지금의 수영(좌수영성지)에서 바라보는 달 뜨는 위치는 간비오산인 봉대 너머가 되었다. 봉대 넘어 동쪽에서 달이 뜨면 주위의 산은 달빛 아래 산 그림자가 묵화(墨畵)를 보는 듯 수영 앞바다는 온통 달빛 어린 황금물결로 출렁이었다. 또한 봉대의 외줄기 봉화(외줄기의 봉하는 평시를 알리는 신호)는 평온을 알리는데 봉대의 봉화 넘어 휘영청 밝은 달이 온 누리를 비추어 내릴 때면 그것이 바로 태평세월이었다.

3) 진두어화(津頭漁火)

진두(津頭)는 배로 건너다니는 나루를 말하며, 어화(漁火)는 고기잡이 배에 켜는 등불이나 횃불을 말하는 것으로, 나루터 저 멀리로 바라다 보이는 고기잡이 배의 불빛은 장관을 이루었을 것이다. 그 진두는 오늘날 민락동 수영2호교 부근(좌수영지도에 표기되어 있음)에 있었던 포구로 보인다. 수영성에서 바라보면 불을 켜고 고기잡이 오가는 불빛은 해변에 장관을 이루었을 것이다.

4) 남장낙안(南場落雁)

남장낙안은 남촌(南村)앞 백사장을 남장(南場)이라 했으며, 그 남장에는 넓은 광(廣), 모래언덕 안(岸)으로 지금도 광안(廣岸)이라 쓰고 있다. 그 광안의 안(岸)을 편안할 안(安)으로 고쳐 광안(廣安)이라 써게 되어 오늘에 이르고 있다. 지금의 광안리해수욕장에 기러기떼가 날아 내리는 모습은 장관을 이루었다고 한다. 이 기러기는 가을에 이곳으로 와서 모이를 찾아 자유로이 날아 다니며 겨울을 보내고 봄에 날아간다. 이 남장[광안]의 넓은 모래사장에 내려앉은 모습은 가히 장관을 이루었을 것이다. 광안리 해변에 해수욕장이 조성된 시기는 일제시기 여름방학 때 학생들에게 수영을 가르치고 심신을 단련시키는 장소로 이용되면서부터이다.

5) 장산낙조(叢山落照)

장산낙조는 서쪽으로 지는 해가 해운대의 주산(主山)인 장산(叢山)에 되비치는 경관을 말한다. 수영에서 동북쪽으로 고개를 돌리면 수영강 넘어 고깔(원뿔꼴)모양으로 우뚝 솟아 있는 산이 장산이다. 옛날에는 해가 뜨고 지는데서 하루를 가르쳤듯이, 수영에서 해가 지는 것이 가장 잘 드러나는 장산은 원뿔꼴이 되어 해(태양) 그림자가 산의 밑에서 서서히 원뿔꼴 정상을 향해 오른다. 말하자면 석양이 지면 땅거미가 정상을 향해 서서히 따라 오르면서 밝아지는 경관이 수영에서 보는 일경에 속한다는 것이다.

6) 백산만취(白山晚翠)

백산(白山)은 민락동에 있는 산이며 꼭대기 언덕을 '백자대(白紫臺)'라 불렀다. 백산의 유래는 앞바다와 수영강의 안개가 산을 휘감고 있어 하얗게 보였고, 때로는 흰구름이 이 산을 덮고 있어 부르게 되었다. 또한 학이 많이 찾아 들었다고 하여 백학산(白鶴山)이라고 했다. 이 산은 남쪽으로 나아가 바다로 빠지는 자리가 판자처럼 길다랗게 내밀린 곳(串 : 육지가 바다쪽으로 내밀린 반도보다 작은 곳)이 되어 널구지라 일컬어지고 있다.

이 널구지를 『경상도지도』의 「경상좌수영영지도형(慶尙左水營營地圖形)」에서는 판곶리(板串里)라 기록하고 있다. 그러니 백산이 길게 내밀린 주위는 바다로 둘러싸여 있어 해질녘 무렵이면 백산이 푸르름과 산의 굴곡, 노송에 앉아 있는 백학, 바위그림자가 바다로 드리워져 경관이 빼어났다.

7) 재송직화(裁松織火)

재송직화는 재송마을의 베짜는 베틀 주위의 불빛을 말한 것으로, 재송리 아낙네들은 부지런해서 베를 짜는 바디소리가 밤낮으로 이어졌다고 한다. 그렇게 아낙네가 밤으로 베를 짤때면 베틀 윗머리에 등잔불을 밝혔다. 그 등잔불이 이집 저집으로 밝혀졌으니 수영강 건너편 수영에서 바라볼 때면 소나무 사이로 일렁이는 여름날의 반디불처럼 보였을 것이다.

『신증동국여지승람』의 동래현조에 보면, ‘재송포는 동래현에서 동으로 10리 떨어져 있는데 소나무 수만 그루가 있다’고 말하고 있다. 재송포는 오늘날 수영의 옛 비행장(지금은 컨테이너 하치장)으로 사구가 형성되어 육지가 된 곳이다.

8) 연산모종(蓮山暮鐘)

연산모종의 연산은 금련산에서 유래된 말로 금련산은 수영의 주산이 되며, 모종은 저멀리 사바세계에서 들려오는 범종소리를 말한다. 이 산에는 옛절로 알려진 마하사.반야암.바라밀다사가 있었다. 지금은 마하사만 남아 있고, 반야암과 바라밀다사는 마하사 입구의 맞은편 언덕에 축대만 남아 있다. 그 옛날 이곳 마하사에서 울려퍼지는 해질녘의 범종소리는 사바세계로 은은하게 울려 오욕칠정(五慾七情)을 잠재울 만 했을 것이다. 그 은은한 모종소리를 수영에서 들을 때면 해탈득도(蟹脫得道)의 여운으로 받아 들일 수도 있었을 것이다. 눈으로 보는 것만이 경(景)이 아니라, 끊어질 듯 이어지며 영겁(永劫) 저멀리서 들려오는 소리도 경이 아니겠는가? 수영팔경은 청각으로 울려드는 모종소리를 경으로 삼은데서 선조들의 슬기를 엿볼 수 있다.