

제 1 장 일반현황

제 1 절 지역특성

우리고장 수영은 현재의 수영동에 조선시대 임진왜란 당시 동해쪽의 해상방어를 담당하였던 지금의 해군 지역본부에 해당하는 「경상좌도 수군절7도사영」이 있었던 곳으로 ‘수군’에서 “수(水)”자와 ‘절도사영’에서 “영(營)”자를 따와서 ‘수영(水營)’이라는 지명이 생겨났다.

그리고 이 지역은 임진왜란 때 조국을 침략한 왜적에 죽음으로 맞서 싸운 “25인의 의로운 녀”이 살아 숨쉬는 역사와 충절의 고장이다. 수사를 비롯한 장수들이 도주한 후 지휘관도 없는 위급한 때에 충의심을 발휘하여 적과 싸우다 장렬하게 전사한 좌수영 소속 수군과 성민 등 25인의 선열들은 우리 모두의 가슴속에 영원히 살아있는 “조국사랑의 횃불”이다. 이렇듯 의로운 호국영령들의 위패를 모신 “25의용사”에서는 매년 봄·가을 2회에 걸쳐 향사를 봉행하여 그들의 충절을 기리고 있다.

또한 수영은 수영야류와 좌수영 어방놀이, 수영성 남문, 곰솔 등 많은 유·무형문화재와 천연기념물이 있을 뿐 아니라 전통문화의 계승 발전을 위한 각종 문화활동도 활발한 도시이다. 그리고 도심 속에 자리잡은 천혜의 광안리 해수욕장과 수려한 금련산에 둘러싸인 부산 제일의 쾌적한 주거환경인 데다가 웅장하고 아름다운 광안대교와 민락수변공원, 광안리해변테마거리, 아름다운 수영강변 등 친환경적인 휴식공간도 많아 시민들로부터 사랑받는 “머물고 싶은 도시, 다시 찾고 싶은 관광지”로서의 위상을 정립해 가고 있다.

아울러 KBS·MBC방송국 등이 자리잡은 언론의 중심지이며 민락·남천횃촌, 벚꽃거리, 카페거리 등 먹거리와 볼거리가 풍부하고 지하철 2호선과 3호선의 환승역을 교통중심축으로 하고 있어 부산 동남부의 관광·정보산업·유통기능의 중심 도시지역이다.

제 2 절 수영구의 위치

우리구는 부산광역시 동남부의 금련산 남측에 자리잡고 있으며, 도심으로부터는 7.8~12km 거리에 위치한다. 주변지역은 동측으로 해운대구, 북측으로는 동래구, 서측으로는 연제구와 남구 등 4개의 자치구와 인접하고 있다.

또한, 지하철 2·3호선이 통과하고 수영교차로를 중심으로 도심과 외곽지역을 연결하는 교통수단이 잘 발달되어 있다.

그리고 남측으로는 해안을 접하고 있고 광안리해수욕장, 광안대교, 민락수변공원 등이 소재하고 있어 해양 관광지로서의 기능도 함께 하고 있다.

기후는 온대계절풍 기후대에 속하면서 해양성 기후의 영향으로 겨울과 여름의 온도차가 적으며, 사계절 변화가 뚜렷하고 타지방 보다 온화한 편으로 일상생활을 영위하기에 알맞은 기후조건을 갖추고 있다.

경·위도상 위치는 다음 표와 같다.

구 분	경·위도상 위치			연 장 거 리 (km)
	지 점	동 경	북 위	
동 단	민락동 110	129°08'08"	35°09'14"	동서간 3.60
서 단	광안동 산39	129°05'40"	35°09'31"	
남 단	남천동 567	129°06'49"	35°07'59"	남북간 5.31
북 단	망미동 1082	129°06'53"	35°11'01"	

제 3 절 인 구 및 행 정 구 역

우리구의 주민등록 인구는 '95년 3월 1일 남구와 분구 당시 202,831명(외국인 544명 제외)이었으나 자연감소와 취업·학업 등 사회적 요인이 작용하여 2018년 12월 31일 현재 176,246명(외국인 1,289명 제외)으로 줄어들었다.

주요 변동요인을 살펴보면 1997년 말까지는 광안1동 광원·비치그린아파트 1,600세대의 입주에도 불구하고 「해운대 신시가지」로의 이전 등으로, 2002년 말까지는 지역기업의 역외이전 등으로 계속 감소추세에 있었으나 2003년 이후 민락동의 대우·롯데 아파트 건립에 이어 망미동 대림아파트와 더샵 파크리치, 수영동의 협성르네상스아파트, 광안 협성엠파이어 등의 입주가 시작되면서 한때 인구수가 증가하였고, 2014년에는 수영동 동원로얄, 민락동 센텀포레 입주로 약3천여명이, 2015년에는 광안2동 쌍용예가 입주로 약 1천3백여명, 그리고 2016년에는 이편한세상광안비치 입주로 약1천여명이 급격하게 증가하였다.

그러나 최근 5년간의 인구수를 감안해 볼 때 우리구의 인구는 17만 7천명에서 18만명 사이를 정점으로 하여 미세한 변화에 머물 것으로 예상된다.

동별 인구수는 민락동이 제일 많고 광안3동이 가장 적다. 면적은 10.21㎢로 부산광역시의 1.34%를 차지하며 행정구역 및 인구현황은 다음과 같다. 외국인의 등록현황은 2018.12.31. 현재 1,320명이며, 국적별로는 한국계 중국인 92명, 중국인 212명, 일본인 135명, 미국인 170명 등인 것으로 파악되는데 동별 외국인 등록 및 국적별 현황은 다음과 같다.

동별 행정구역 및 인구현황

[2018.12.31 현재]

동 별	면 적 (km ²)	세 대	인 구	동	반
계	10.2	79,842	176,246	227	1,229
남 천 1 동	0.99	6,179	14,291	18	95
남 천 2 동	0.66	4,661	12,021	12	93
수 영 동	0.72	7,641	15,531	23	125
망 미 1 동	1.82	11,182	26,507	41	209
망 미 2 동	0.81	5,298	12,350	18	98
광 안 1 동	1.21	12,792	26,312	31	154
광 안 2 동	0.45	8,850	18,904	21	110
광 안 3 동	1.18	5,743	10,489	14	76
광 안 4 동	0.84	5,492	12,453	18	96
민 락 동	1.52	12,004	27,388	31	173

동별 외국인 등록현황

[2018.12.31 현재]

동 별	총 계	외 국 인 현 황	
		남	여
총 계	1,320	659	661
남 천 1 동	136	61	75
남 천 2 동	76	40	36
수 영 동	100	55	45
망 미 1 동	78	23	55
망 미 2 동	79	28	51
광 안 1 동	190	87	103
광 안 2 동	225	129	96
광 안 3 동	54	24	30
광 안 4 동	111	60	51
민 락 동	271	152	119

국적별 외국인 등록현황

[2018.12.31 현재]

국적별 총계·성별			한 국 계 중 국 인			중 국			일 본		
총 계	남	여	소 계	남	여	소 계	남	여	소 계	남	여
1,320	659	661	92	42	50	212	65	147	135	50	85

미 국			대 만			캐 나 다			캄 보 디 아		
총 계	남	여	소 계	남	여	소 계	남	여	소 계	남	여
170	99	71	64	40	24	58	41	17	7	4	3

베 트 남			러 시 아			프 랑 스			필 리 핀		
총 계	남	여	소 계	남	여	소 계	남	여	소 계	남	여
237	106	131	31	16	15	11	9	2	24	3	21

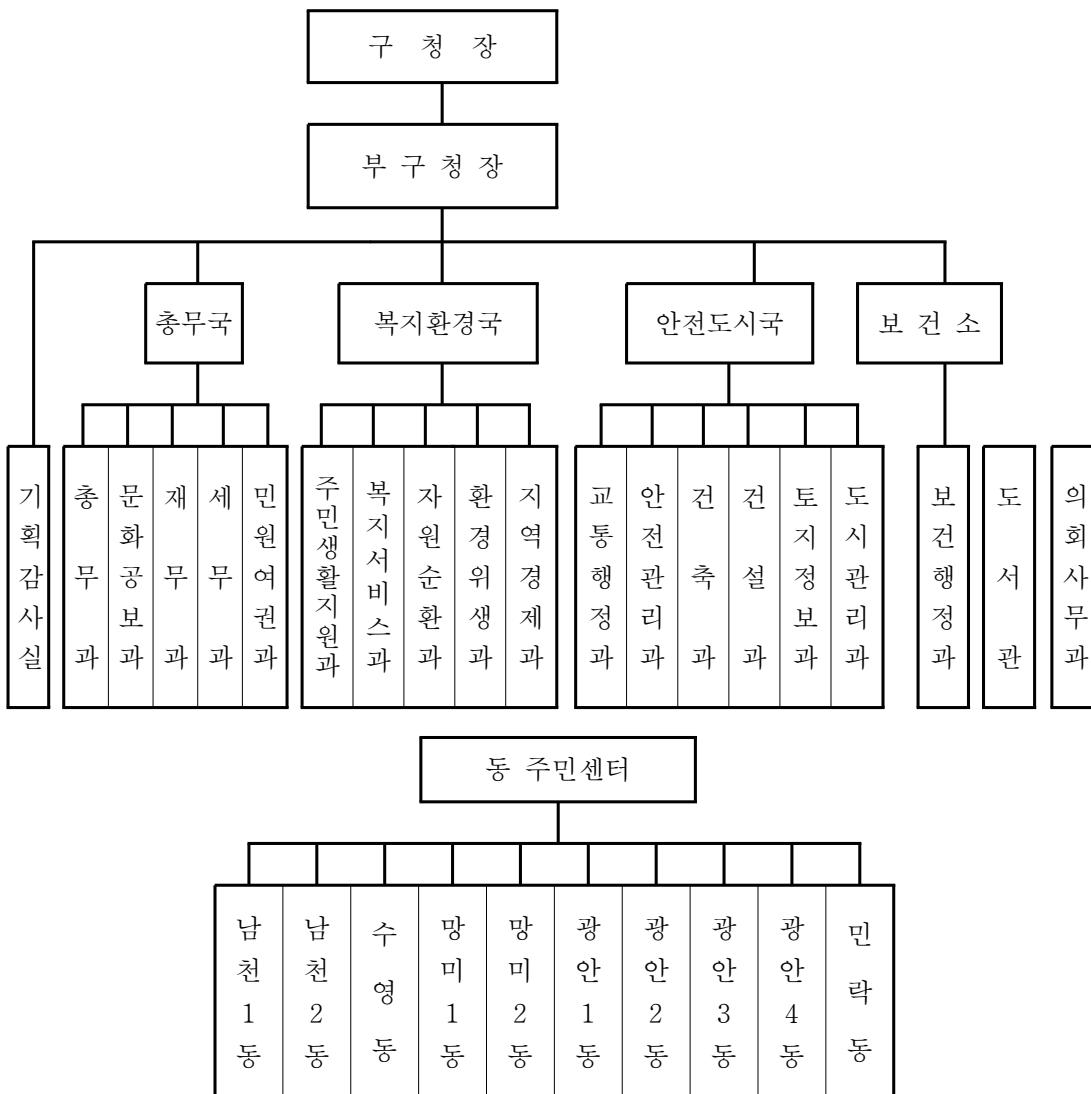
영 국			오스트레일리아			뉴 질 란 드			아 일 란 드		
총 계	남	여	소 계	남	여	소 계	남	여	소 계	남	여
54	46	8	9	6	3	7	6	1	2	2	0

우즈베키스탄			미 얀 마			인 도 네 시 아			기 타		
총 계	남	여	소 계	남	여	소 계	남	여	소 계	남	여
19	8	11	17	11	6	16	13	3	155	92	63

제 4 절 행정조직·인력

2018년 12월 31일 현재 행정기구는 3국 1실 16과 74계, 보건소, 도서관, 의회사무과, 10개동이며 공무원 정원은 총 591명으로 행정조직 및 인력내용은 다음 표의 내용과 같다.

● 행정조직



● 공무원

