

# 面包川洞

南川洞因为聚集了许多小面包店,因此被称为面包川洞!有长期获得当地居民喜爱的地道老面包店,也有以独特口味和个性为卖点的时尚新潮面包店。从地铁2号线南川站1号、3号出口出来就能亲自感受到充满活力的气氛和香喷喷的面包风味。一边走在樱花大道上,一遍闻着巷里传来的烤面包香,釜山的面包川洞你千万不能错过。

# パンチョンドン

小さなパン屋が多く、パンチョンドンというニックネームまでついた、ここパンチョンドン!長い間住民と共に歩んできた生え抜きのパン屋と、味と個性を前面に出したトレンドなパン屋が共存しています。地下鉄2号線南川駅1・3番出口を出て、活気に満ちた雰囲気と香ばしいパンの匂いを満喫してみましょう。満開の桜並木を歩きながら路地から漂うパン屋の匂いが楽しめるスポット、パンチョンドンです。



和Ppangha一起展开的面包川洞之旅!  
パンハと一緒にパンチョンドンツアー!

- 面包房+咖啡店  
ベーカリー+カフェ
- 面包房+取出  
ベーカリー+取り出す

- トウレジュール釜山大南交差店
- 多乐之日釜山大南交差路店
- Easy Via南川店
- パンウンイーザーヴィア南川店

- 1 ASHER Boulangerie Roastery Cafe  
アシェルブーランジェリーロースタリーカフェ
- 19 Lilli蛋糕  
リリーケーキ
- 3 Grazie 207  
グラッチェ207
- OPS BREAD南川总店
- 6 巴黎贝甜南川店  
パリバゲット南川店

- 2 南川站
- 22 美味的糯米麻花  
おいしいチャプサルクァベギ
- 21 Marine マリーヌ
- 4 about J  
アバウトジェイ
- 2 MAITRE ARTISAN  
メートルアルチザン
- 7 Mutti  
ムッティ

- 24 BREAD SUGAR  
ブレッドシュガー
- 23 Cielo  
シエロ
- 25 Kim yeong pyo patisserie 糕饼店  
キム・ヨンピョ菓子店
- 26 Hongcaron  
ホンカロン
- 8 纯米面包纯米之国  
スンサルパン・スンサルナラ

- 17 JUNG HANG WOO 蛋糕金蓮山站店  
チョン・ハンウケーキ金蓮山駅店
- 15 多乐之日南川店  
トゥレジュール南川店
- 14 滋味堂南川店
- 12 瑞士糕点  
スイス製菓
- 11 巴黎贝甜水营区厅店  
パリバゲット水营区厅店
- 10 红玉堂
- 9 南瓜店

- 16 广安里某处  
广安里オディング
- 13 タルリ菓子店  
Dally糕点
- 29 Macaron Factory  
マカロン工場
- 28 MONSIEUR VINCENT  
パンブキン・ストア
- 27 海村糕点店
- 25 南川 Geumho Eoullim The Beach APT  
南川錦湖オウルリムザビーチアパート

- 2 金蓮山站
- 30 BOULANGERIE GU-JEN  
グジェン
- 11 南川1洞 福利中心  
南川1洞 福祉センター
- 10 ムッシュ・ヴァンサン  
MONSIEUR VINCENT
- 27 パダマウル菓子店  
海村糕点店
- 26 Hongcaron  
ホンカロン
- 8 纯米面包纯米之国  
スンサルパン・スンサルナラ

- 1 広安ザ#アパート  
広安 The Shape APT
- 16 广安里某处  
广安里オディング
- 11 巴黎贝甜水营区厅店  
パリバゲット水营区厅店
- 10 红玉堂
- 9 南瓜店
- 27 海村糕点店
- 26 Hongcaron  
ホンカロン
- 8 纯米面包纯米之国  
スンサルパン・スンサルナラ

- 15 多乐之日南川店  
トゥレジュール南川店
- 14 滋味堂南川店
- 12 瑞士糕点  
スイス製菓
- 11 巴黎贝甜水营区厅店  
パリバゲット水营区厅店
- 10 红玉堂
- 9 南瓜店
- 27 海村糕点店
- 26 Hongcaron  
ホンカロン
- 8 纯米面包纯米之国  
スンサルパン・スンサルナラ

- 17 JUNG HANG WOO 蛋糕金蓮山站店  
チョン・ハンウケーキ金蓮山駅店
- 15 多乐之日南川店  
トゥレジュール南川店
- 14 滋味堂南川店
- 12 瑞士糕点  
スイス製菓
- 11 巴黎贝甜水营区厅店  
パリバゲット水营区厅店
- 10 红玉堂
- 9 南瓜店
- 27 海村糕点店
- 26 Hongcaron  
ホンカロン
- 8 纯米面包纯米之国  
スンサルパン・スンサルナラ

- 16 广安里某处  
广安里オディング
- 13 タルリ菓子店  
Dally糕点
- 29 Macaron Factory  
マカロン工場
- 28 MONSIEUR VINCENT  
パンブキン・ストア
- 27 海村糕点店
- 26 Hongcaron  
ホンカロン
- 8 纯米面包纯米之国  
スンサルパン・スンサルナラ

- 17 JUNG HANG WOO 蛋糕金蓮山站店  
チョン・ハンウケーキ金蓮山駅店
- 15 多乐之日南川店  
トゥレジュール南川店
- 14 滋味堂南川店
- 12 瑞士糕点  
スイス製菓
- 11 巴黎贝甜水营区厅店  
パリバゲット水营区厅店
- 10 红玉堂
- 9 南瓜店
- 27 海村糕点店
- 26 Hongcaron  
ホンカロン
- 8 纯米面包纯米之国  
スンサルパン・スンサルナラ

- 2 金蓮山站
- 30 BOULANGERIE GU-JEN  
グジェン
- 11 南川1洞 福利中心  
南川1洞 福祉センター
- 10 ムッシュ・ヴァンサン  
MONSIEUR VINCENT
- 27 パダマウル菓子店  
海村糕点店
- 26 Hongcaron  
ホンカロン
- 8 纯米面包纯米之国  
スンサルパン・スンサルナラ

- 面包川洞交通指南 | パンチョンドンへのアクセス
- 住址 ----- 釜山廣域市 水營區 南川洞  
釜山広域市 水營区 南川洞
  - 交通運輸 ----- 地铁(2号线南川站1,3号出口)  
公车(南川站, 经过水营区厅的公交车)  
地下鉄(2号線南川駅1、3番出口)  
バス(水营区庁経由バス)

1 ASHER Boulangerie Roastery Cafe  
アシェルブーランジェリーロースタリーカフェ  
T.051-989-1000 | 月~土 11:00~21:30  
#法式乡村面包 #巧克力山核桃布里欧修 | 周日休息  
釜山廣域市 水營區 水營路402番街 14  
#カンパーニュ #チョコピーカンプリオッシュ | 日曜休み  
釜山広域市 水營区 水營路402番キル 14

2 MAITRE ARTISAN | メートルアルチザン  
T.070-8829-0513 | 火~日 09:00~20:00  
#牛角面包 #长棍面包 | 星期一休息  
釜山廣域市 水營區 南川洞路22番街 21  
#クロワッサン #バゲット | 月曜休み  
釜山広域市 水營区 南川洞路22番キル 21

3 Grazie 207 | グラッチェ207  
T.051-611-0049 | 火~日 10:30~21:00  
#Grazie 土司 | 星期一休息  
釜山廣域市 水營區 黄嶺大路481番街 48  
#Grazie 食パン | 月曜休み  
釜山広域市 水營区 黄嶺大路481番キル 48

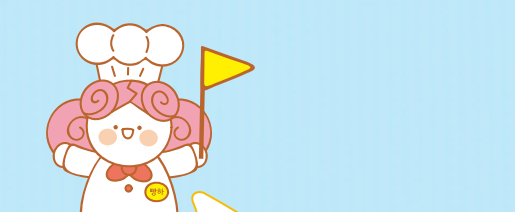
4 about J | アバウトジェイ  
T.010-9369-7620 | 12:00~  
#新鲜水果蛋糕 #柠檬馅饼 | 直到卖光为止  
釜山廣域市 水營區 水營路408番街 29  
#フルーツケーキ #レモンパイ | 売り切れるまで  
釜山広域市 水營区 水營路408番キル 29

5 多乐之日釜山大南交差路店  
トゥレジュール釜山大南交差店  
T.051-623-9090 | 每天/毎日 07:00~23:00  
釜山廣域市 水營區 水營路381  
釜山広域市 水營区 水營路381

6 巴黎贝甜南川店 | パリバゲット南川店  
T.051-612-8245 | 每天/毎日 07:00~23:00  
釜山廣域市 水營區 黄嶺大路489番街 24  
釜山広域市 水營区 黄嶺大路489番キル 24

7 Mutti | ムッティ  
T.051-624-3454 | 每天/毎日 09:00~21:00  
#蛋挞 #曲奇饼干 #黑麦面包  
釜山廣域市 水營區 南川洞路 41  
#タルト #クッキー #ライ麦パン  
釜山広域市 水營区 南川洞路 41

8 纯米面包纯米之国  
スンサルパン・スンサルナラ  
T.051-623-3775 | 每天/毎日 08:00~24:00  
#白米面包 #艾糕艾糕  
釜山廣域市 水營區 廣安海邊路 122  
#白米食パン #ヨモギ餅  
釜山広域市 水營区 廣安海邊路 122







Ver.3 中文(简体)/日本語

# 甜而蓬松 面包川洞

\*\*\*  
ほかほか

# パンチョンドン



## 9 南瓜店 | パンプキン・ストア

T.051-611-1061 | 每天/毎日 10:00~20:00  
#卡斯特拉南瓜饭 #甜南瓜奶油芝士蛋糕 | 假期请联系商店  
釜山廣域市 水營區 廣南路48番街 21  
#カステラポチャおはぎ  
#かぼちゃのクリームチーズフレ | 休日は店お問い合わせ  
釜山広域市 水營区 廣南路48番キル 21

## 10 红玉堂

T.051-627-1026 | 每天/毎日 10:00~22:00  
#红豆面包 #白豆面包 | 星期一休息  
釜山廣域市 水營區 廣安海邊路 145  
#粒あんパン #白いアンパン | 月曜休み  
釜山広域市 水營区 廣安海邊路 145

## 11 巴黎贝甜水营区厅店 パリバゲット水營区厅店

T.051-628-4900 | 每天/毎日 07:30~24:00  
釜山廣域市 水營區 廣南路 48  
釜山広域市 水營区 廣南路 48

## 12 瑞士糕点 | スイス製菓

T.051-623-5885 | 每天/毎日 06:30~24:00  
#摩卡面包 #奶油面包 #奶油法式长棍面包  
(每月一次)星期一休息  
釜山廣域市 水營區 廣南路 45  
#モカパン #クリームパン #クリームバゲット  
(毎月1回)月曜休み  
釜山広域市 水營区 廣南路 45

## 13 Dally糕点 | タルリ菓子店

T.070-8741-7742 | 火~日 12:00~19:00  
#达克瓦兹 | 在几天和几个月内关闭  
釜山廣域市 水營區 廣南路 31  
#ダックワーズ | 日,月 休業  
釜山広域市 水營区 廣南路 31

## 14 滋味堂南川店

T.051-611-6118 | 水~月 11:00~21:00  
#糯米麻花 #小豆ドーナツ | 周二不营业  
釜山廣域市 水營區 水營路464番街 8  
#もち米ツイストドーナツ #红豆甜甜圈 | 火曜日休業  
釜山広域市 水營区 水營路464番キル 8

## 15 多乐之日南川店 | トゥレジュール南川店

T.051-623-5360 | 每天/毎日 07:00~23:00  
釜山廣域市 水營區 水營路465  
釜山広域市 水營区 水營路465

## 16 广安里某处 | 広安里オディンガ

T.010-8449-2323 | 水~月 11:00~19:00  
#蛋白杏仁饼干 | 周二不营业  
釜山廣域市 水營區 廣南路 59  
#マカロン | 火曜日休業  
山広域市 水營区 廣南路 59

## 17 JUNG HANG WOO蛋糕金蓮山站店 チョン・ハンウケーキ金蓮山駅店

T.1670-7938,7943 | 每天/毎日 08:00~22:00  
#奶酪蛋糕 #优质面包 | 假期请联系商店  
釜山廣域市 水營區 水營路482(金蓮山站)  
#ケーキ #優しいパン | 休日は店お問い合わせ  
釜山広域市 水營区 水營路482(金蓮山站)

## 18 OPS BREAD南川总店

T.051-625-4300 | 每天/毎日 08:00~23:00  
#奶油泡芙 #学院前 #苹果派  
釜山廣域市 水營區 黃嶺大路489番街 37  
#シュークリームパン. #学園前 #アップルパイ  
釜山広域市 水營区 黃嶺大路489番キル 37

## 19 Lilli蛋糕 | リリーケーキ

T.010-3822-5509 | 火~土 11:00~18:00 日 11:00~16:00  
#定制蛋糕 | 星期一休息  
釜山廣域市 水營區 水營路388番街 25-11  
#オーダーケーキ | 月曜休み  
釜山広域市 水營区 水營路388番キル 25-11

## 20 Easy Via南川店 パンウンイージーヴィア南川店

T.051-611-2287 | 每天/毎日 08:00~23:00  
#奶酪面包 #豆沙麵包 #糯米麻花 | 节日休息  
釜山廣域市 水營區 水營路386  
#チーズパン #粒あんパン  
#もち米ツイストドーナツ | 祝日休業  
釜山広域市 水營区 水營路386

## 21 Marine | マリーヌ (前.plein)

T.010-3741-0806 | 11:00~21:00  
#蛋白杏仁饼干 #烤糕点 #茶蛋糕  
直到卖光为止, 假期请联系商店  
釜山廣域市 水營區 水營路408番街 24-4  
#マカロン #焼き菓子 #ティーケーキ  
売り切れるまで, 休日は店お問い合わせ  
釜山広域市 水營区 水營路408番キル 24-4

## 22 美味的糯米麻花 おいしい チャプサルクアベギ

T.051-622-9911 | 月~土 10:00~19:00  
#糯米麻花 #红豆甜甜圈 | 周日休息  
釜山廣域市 水營區 南川洞路10番街 20  
#小豆ドーナツ #もち米ツイストドーナツ | 日曜休み  
釜山広域市 水營区 南川洞路10番キル 20

## 23 Cielo | シエロ

T.051-913-0085 | 月~土 08:00~23:00  
#紅麴红豆面包 #虾仁面包 #Alligator馅饼 | 周日休息  
直到卖光为止, 假期请联系商店  
釜山廣域市 水營區 南川洞路19  
#ホンダクあんパン #海老バゲット  
#アリゲーターパイ | 日曜休み  
売り切れるまで, 休日は店お問い合わせ  
釜山広域市 水營区 南川洞路19



## 24 BREAD SUGAR | ブレッドシュガー

T.051-626-4744 | 月~土 09:00~23:00  
#提拉米苏蛋糕 #蓝莓奶油芝士 | 周日休息  
釜山廣域市 水營區 南川洞路5  
#ティラミスケーキ #ブルーベリークリームチーズ | 日曜休み  
釜山広域市 水營区 南川洞路5

## 25 Kim yeong pyo patisserie糕饼店 キム・ヨンピョ菓子店

T.051-623-1188 | 每天/毎日 08:00~23:00  
#麻花  
釜山廣域市 水營區 廣安海邊路 95  
#ツイストドーナツ  
釜山広域市 水營区 廣安海邊路 95

## 26 Hongcaron | ホンカロン

T.010-9358-9272 | 火~日 11:00~21:00  
#人物造型马卡龙 | 星期一休息  
釜山廣域市 水營區 廣安海邊路 125  
#キャラクターマカロン | 月曜休み  
釜山広域市 水營区 廣安海邊路 125

## 27 海村糕点店 | パダマムウル菓子店

T.010-3393-8780 | 火~日 12:30~20:00  
#可露丽 #玛德琳蛋糕 | 星期一休息  
釜山廣域市 水營區 廣南路48番街 43  
#カヌレ #マドレーヌ | 月曜休み  
釜山広域市 水營区 廣南路48番キル 43

## 28 MONSIEUR VINCENT ムッシュ・ヴァンサン

T.051-625-1125 | 火~日 11:00~21:00  
#天然酵母面包 #棍状面包 | 星期一休息  
釜山廣域市 水營區 廣南路48番街 19  
#パンオルヴァン #バトン | 月曜休み  
釜山広域市 水營区 廣南路48番キル 19

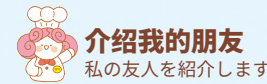
## 29 Macaron Factory | マカロン工場

T.070-7543-2073 | 火~日 11:00~21:00  
#蛋白杏仁饼干 | 假期请联系商店  
釜山廣域市 水營區 南川洞路108番街 27  
#マカロン | 休日は店お問い合わせ  
釜山広域市 水營区 南川洞路108番キル 27

## 30 BOULANGERIE GU-JEN | グジェン

T.070-7576-1582 | 水~月 09:00~21:00  
#红豆黄油面包 | 星期二休息  
釜山廣域市 水營區 南川洞路 8  
#小豆バター butter | 火曜日休業  
釜山広域市 水營区 南川洞路 8

☑ 面包房 + 咖啡店    ☑ 面包房 + 取出  
☑ 베이커리 + 카페    ☑ 베이커리 + 取り出す



## 介绍我的朋友

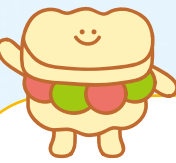
私の友人を紹介します



## 红豆黄油面包 | 小豆バター-butter

甜的红豆沙和柔软的黄油搭配在一起的面包。在面包里加入红豆沙和黄油是日本的吃法, 原本直接用日文名称的发音, 但最近则改为使用韩文称呼为“红豆黄油面包”。豆沙的香甜和黄油的柔顺口感结合在一起意外的绝配。

甘い餡とソフトバターと一緒に添えたパンで、パンに餡とバターを乗せたり添えたパンで、最初はいんバターと日本語のままでは呼ばれていましたが、最近はいんバターと呼ばれています。餡の甘さとバターのまろやかな味が思ったよりもよく合います。



## 达克瓦兹 | ダックワーズ

达克瓦兹是把蛋白酥烤过后制作而成, 法国具代表的点心之一。在面粉里加入奶油或是奶油霜, 外皮酥脆, 内部柔软为其特点之一。外层酥脆, 里层柔软, 在嘴里能感受到松软、酥脆的口感。

メレンゲを焼いて作ったフランスの代表的なお菓子で、生地の中にホイップクリームやバタークリームを入れ、外はカリカリで中はソフトなのが特徴です。外はカリカリ中はソフト、軽いふわふわ感が口の中に広がります。



## 可露丽 | カヌレ

可露丽——法国小型面粉糕点, 外表被焦糖包裹, 又黑又厚, 但里面却是水润、柔软的蛋奶糕口感, 带有朗姆酒和香草风味。

カヌレ。フランスの小さなペストリーで、外側はキャラメルで焼き上げるため黒めの焼き色がついて厚みがありますが、中はしっとりソフトなカスタード味です。ラムとバニラで風味を出します。

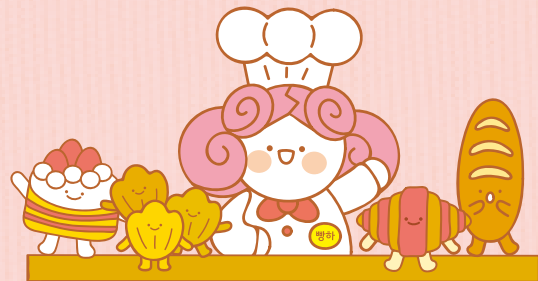


パンチョン  
地図 QRコード  
面包川洞  
地图QR码



该调查于2019年12月1日进行。  
请在访问前检查

2019年12月1日の時点で調査された。  
訪問する前に確認してください



甜而蓬松

# 面包川洞

\*\*\*

ほかほか

# パンチョンドン



充满甜软面包的南川洞

甘く柔らかなパンがいっぱい パンチョンドン