

V). 서면제도



시료번호	시료채취위치	건축지재	동일물질구역	길이(m), 면적(m²) 부피(m ³)	석면종류	석면함유량(%)	위해정명기점수	위해정등급	관리비안
뒤에 계속									

의료번호	의료 위치	건물및 (층유층)
------	----------	--------------

소모양아니리

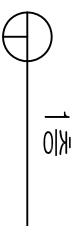
의료번호	의료 위치	건축 소재
------	----------	----------

의료번호	의료 위치	건축 소재
------	----------	----------

- *전국총회: 수영구청
- *간주목민직: 7636.72㎡
- *전통문물지: 부산광역시 수영구 남천동 148-15번지 수영구청
- *해당호: 지하1층
- *도면번호: M31002-1(1)
- *도면제호: no scale
- *역면도식기간: 국립해양연구관(국)
- *역면도식기간: 국립해양연구관(국)
- *조서일월: 2013. 10. 02.

시료번호	시료채취위치	건축지재	동일물질구역	길이(m), 면적(m²) 부피(m ³)	석면종류	석면함유량(%)	위해성평가점수	위해성등급	관리방안
천-1	복도 천정	천정텍스 (갈매기1)	수영구생활체육회, 체력단련실, 남자탈의실 여자탈의실 천정	—	—	—	—	—	천정, 벽, 배관에서 채취한 시료를 분석한 결과 석면이 검출되었습니다. (천-2, 천-3, 벽-1, 개-1) 물리적 손상가능성이 현저히 떨어져기 때문에 인체노출이 적어 큰 위해성은 없다고 판단되며, 게스킷의 경우 석면함유량은 높지만 사용빈도와 잠재적 손상가능성이 거의 없기 때문에 큰 위해성은 없다고 판단됨 니다. 천정,배관 공사이 석면지도를 참조하여 주십시오.
천-2	식당 천정	천정텍스 (벌레1)		—	백석면	4	3	낮음	
천-3	제2기 특관 천정	천정텍스 (갈매기2)	식당,주방, 부식창고 천정	150.31	백석면	4	2~6	낮음	
벽-1	제2기 특관 벽	밤라이트	창고2 벽	25.19	백석면	8	1	낮음	
바-1	창고1 바닥	데코타일	제2기 특관 바닥	—	—	—	—	—	
개-1	기계실 배관이음재	게스킷	—	0.00031401상	백석면	20	5	낮음	천정, 바닥, 배관에서 채취한 시료를 분석 한 결과 석면이 검출되지않습니다. (천-1, 바-1, 개-2, 보-1,2,3, 분-1~5)
개-2	기계실 배관이음재	고무패킹	—	—	—	—	—	—	
보-1,2,3	기계실 배관보온재	유리섬유	—	—	—	—	—	—	
분-1~5	주차장 천정	폼천재	—	—	—	—	—	—	

V). 서면제도



시료번호	시료채취위치	건축지재	동일물질구역	길이(m), 면적(m ²)	부피(m ³)	석면종류	석면함유량(%)	위해정명기점수	위해정등급	관리방안
뒤에 계속										

시료번호	
시료 위치	건축자재 (정유류)

서면함유 시료

전면비합의 시료

- 간혹 물렁 : 수렁 구렁
- 간혹 연막 : 7636.12^위
- 간혹 물 소리지 : 부산광역시 수렁구
남천동 148-15번지 수렁구렁
- 해당종 : 총
- 도면 번호 : M131002-1(2)
- 도면 속력 : no scale
- 식명 조사기명 : 국제한경연구원(국)
- 식명 분석기명 : 국제한경연구원(국)
- 조사일치 : 2013. 10. 02.

시료번호	시료채취위치	건축자재	동일물질구역	길이(m), 면적(m ²) 부피(m ³)	석면종류	석면함유량(%)	위해성평가점수	위해성등급	관리방안
천-4	출 천정	마이론	토지정보과, 민원여권과, 출세무과, 부산은행 천정	-	-	-	-	-	
천-5	복도 천정	천정텍스(갈매기1)	복지서비스과, 복지상담실, 여행사	-	-	-	-	-	
천-6	토지정보과창고 천정	천정텍스(벌레1)	-	89.86	백석면	4	6	낮음	
천-7	민원여권과창고 천정	석고보드	커피숍, 부산은행, 당직대기실(남), 당직대기실(여), 수영사랑방 천정, 수영사랑방 벽	-	-	-	-	-	천정에서 채취한 시료를 분석한 결과 석면이 검출되었습니다. (천-6)
문-6~12	주차장 천정	뽕칠재	-	-	-	-	-	-	사용빈도는 많지만 비산성이 없기 때문에 직접적인 인체노출이 적어 큰 위해성은 없다고 판단됩니다. 천정 공사시 석면치도를 참조하여 주십시오.
									천정에서 채취한 시료를 분석한 결과 석면이 검출되지 않았습니다. (천-4, 천-5, 천-7, 문6~12)

V). 저면지도

건축자재별 그림 범위

	천정재		바닥재
	벽재		모양재
	배관재		기타물질
	음향재		내화피복재
	지붕재		간막이
	석면비함유		

건축자재 인식표

시료번호
시료 번호 위치 (단위)
석면함유 시료 (양성률)

시료번호 : 시료 건축 위치 재

석면비함유 시료

- *건축물명 : 수영구청
- *건축연면적 : 7636.72㎡
- *건축물 소재지 : 부산광역시 수영구 남천동 148-15번지 수영구청
- *해당층 : 2층
- *도면번호 : M131002-1(3)
- *도면축척 : no scale
- *석면조사기관 : 국제환경안전연구원(주)
- *석면분석기관 : 국제환경안전연구원(주)
- *조사항목 : 2013. 10. 02.

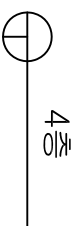
시료번호	시료채취위치	건축자재	등일물질구역	길이(m), 면적(㎡), 부피(㎥)	석면종류	석면함유량(%)	위해성평가점수	위해성등급	관리방법
------	--------	------	--------	---------------------	------	----------	---------	-------	------

뒤에 계속

시료번호	시료채취위치	건축자재	동일물질구역	길이(m) 면적(m²) 부피(m³)	석면종류	석면함유량(%)	위해성평가점수	위해성등급	관리방안
전-8	북도3 전정	전정텍스 (갈매기1)	주민생활지원과, 창고1,2,북도2,3 구청정실, 부구청장실, 부구청장실사무실, 부구청장실담바실, 주민출창고1,2 주민출방출실, 폐백실,총무국장실, 소회의실,총무과, 총무과사무실,담바실 총무과장실, 산교육장,전산실창고 기획감사실(창고) 통신실임구 전정	-	-	-	-	-	<p>전정, 벽에서 채취한 시료를 분석한 결과 석면이 검출되었습니다. (전-11, 전-12, 벽-2) 상주하는 인원이 없고 사용시간과 사용빈도가 일정하지 않고 극히 드물며 비산성이 없기 때문에 직접적인 인체노출이 적어 큰 위해성은 없다고 판단됩니다. 전정,벽 공사시 석면지도를 참조하여 주십시오.</p>
전-9	CCTV통합관리 센터 사무실 전정	마이튼	CCTV기계실, CCTV종합상황실, CCTV경향상황실, CCTV장비실, CCTV창고, 통신실,주민출 통신신자체창고, 통신실방송실, 통신실방송기계실, 통신실기계실 전정	-	-	-	-	-	
전-10	CCTV통합관리 센터 종합상황실 전정	석고보드	CCTV통합관제실, 신부대기실 전정, CCTV창고,장비실, 창고1,2,부구청장실, 부구청장실사무실, 부구청장실담바실, 구청장실사무실, 구청장실,전산실, 전산기계실 신부대기실,통신실 주민출창고1,2 벽	-	-	-	-	-	
전-11	전산실기계실 전정	전정텍스 (갈매기2)	전산기계실창고, 통신실창고, 전산실 전정	137.12	백색면	4	2	낮음	
전-12	창고3 전정	전정텍스 (벌레1)	주민생활지원과창고 전정	25.62	백색면	4	2	낮음	<p>전정, 벽에서 채취한 시료를 분석한 결과 석면이 검출되지않았습니다. (전-8, 전-9, 전-10, 바-2)</p>
벽-2	통신실창고 벽	범라이트	전산기계실창고,창고1, 북도2,총무과장실, 전산교육장,총무과, 기획감사실창고 벽	92.74	백색면	8	1~7	낮음	
바-2	주민출 바닥	카펫	-	-	-	-	-	-	

시료번호	시료채취위치	건축자재	동일물질구역	길이 (m), 면적 (㎡) 부피 (㎡)	석면종류	석면함유량 (%)	위해성평가점수	위해성등급	관리방안
천-13	건축과 천정	천정텍스 (갈매기1)	건축과문서고, 건축과담비실, 전기자재실, 민주평통수영구 협의회, 청소년행정과, 주민생활지원국장실, 전국공무원노동조합, 복도, 비품창고, 회의실방충셀, 평생학습관, 창고, 비품실, 구정홍보실, 문화공보과, 지역경제과, 환경위생과, 업무연찬실, 편집실, 중회의실방충셀, 중회의실창고 천정	-	-	-	-	-	천정, 벽에서 채취한 시료를 분석한 결과 석면이 검출되지않았습니다. (천-13, 천-14, 천-15, 벽-3)
천-14	건축과 앞 복도 천정	천정텍스 (벌레2)	동계작업실 천정	-	-	-	-	-	
천-15	홀 천정	마이톤	회의실, 대회의실 천정	-	-	-	-	-	
벽-3	전국공무원노동 벽	석고보드	건축과, 건축과문서고, 건축과담비실, 민주평통수영구 협의회, 청소년행정과, 주민생활지원국장실, 업무연찬실, 구지홍보실, 문화공보과, 평생학습관, 평생학습관비품실, 창고, 홀 벽, 중회의실 천정	-	-	-	-	-	

V). 저면지도



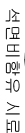
시료번호	시료채취위치	건축지재	동일물질구역	길이(m), 면적(m ²), 부피(m ³)	석면종류	석면함유량(%)	위해정평가점수	위해정등급	관리방안
뒤에 계속									

조요프의 10대

조요프의 10대

시료번호	
시료 위치	건축자재 (철유류)

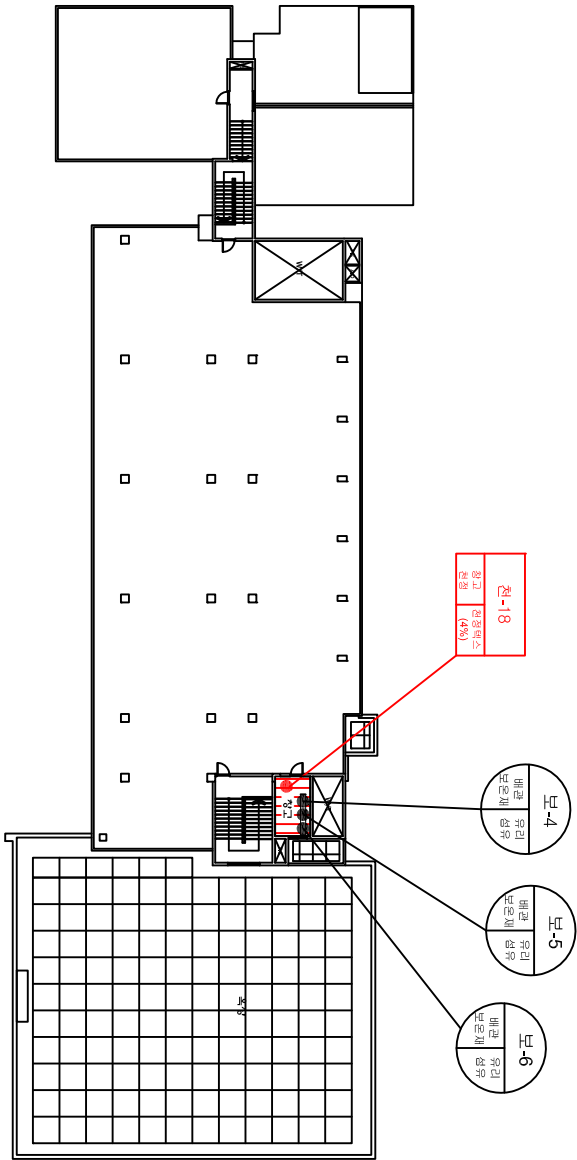
적면함유 시료



- 간혹 圓形 : 수염구형
- 간혹 圓形 : 7636, 72th
- 간혹 圓形 : 半生 圓形 수염구
 半生 圓形 148-15번 수염구형
- 해당종 : 총
- 도면 번호 : M131002-1(5)
- 도면 속성 : no scale
- 식인조식기명 : 국제한경연구원(李)
- 식인발식기명 : 국제한경연구원(李)
- 조사일지 : 2013. 10. 02.

시료번호	시료채취위치	건축자재	동일물질구역	길이(m), 면적(m²) 부피(m ³)	석면종류	석면함유량(%)	위해성평가점수	위해성등급	관리방안
천-16	북도 천정	천정텍스 (갈매기1)	건설과,건설과창고, 도시정비팀, 도시정비팀창고, 교통행정과, 교통행정과장실, 도시관리과, 제무과,북도 천정	-	-	-	-	-	
천-17	재난관리과 천정	천정텍스 (벌레1)	수유실,도시국장실, 영상회의실창고, 영상회의실운영실, 재난관리과 앞북도 천정	225.5	백석면	4	2~8	낮음	천정, 벽에서 채취한 시료를 분석한 결과 석면이 검출되었습니다. (천-17, 벽-5) 사용빈도는 많지만 비산성이 없기 때문에 직접적인 인체노출이 적어 큰 위해성은 없다고 판단됩니다. 천정,벽 공사시 석면지도를 참조하여 주십시오.
벽-4	교통행정과 과장실 벽	석고보드	영상회의실 천정, 수유실,도시국장실, 건설과,도시정비팀, 교통행정과 벽 영상회의실 운영실, 영상회의실 운영실, 창고 천정,벽	-	-	-	-	-	
벽-5	건설과창고 벽	방라이트	건설과 벽	15.34	백석면	8	2~7	낮음	천정, 벽에서 채취한 시료를 분석한 결과 석면이 검출되지않았습니다. (천-16, 벽-4, 비-3)
비-3	영상회의실 바닥	카펫	영상회의실 운영실, 창고 바닥	-	-	-	-	-	

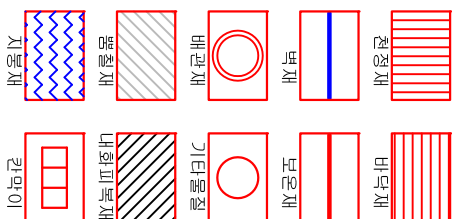
V). 석면 지도



무상층

시료번호	시료채취위치	건축자재	동일물질구역	길이(m), 면적(m ²)	부피(m ³)	석면종류	석면함유량(%)	위해성평가점수	위해성등급	관리방안
천-18	창고 천정	천정텍스(탈레1)	-	11.92		백석면	4	2	낮음	천정에서 채취한 시료를 분석한 결과 석면이 검출되었습니다. (천-18) 그 양이 많지 않고 사용하고 있지 않는 공간이며 비산성이 없기 때문에 직접적인 인체노출이 적어 큰 위해성은 없다고 판단됩니다. 천정 공사시 석면지도를 참조하여 주십시오.
보-4,5,6	창고 배관보온재	유리섬유	-	-		-	-	-	-	배관에서 채취한 시료를 분석한 결과 석면이 검출되었습니다. (보-4,5,6)

건축자재별 그림 병례



석면 비함유

건축자재 인식표



*건축물명 : 수영구청

*건축면적 : 7636.72㎡

*건축물 소재지 : 부산광역시 수영구 남천동 148-15번지 수영구청

*예당층 : 옥상층

*도면번호 : M131002-1(6)

*도면출처 : no scale

*석면조사기관 : 국제환경연구원(주)

*석면분석기관 : 국제환경연구원(주)

*조사일자 : 2013. 10. 02.