

'들락날락' 이란?



놀이, 독서, 디지털체험, 학습의 기능을 담은
첨단기술과 문화가 융합된 신개념의 놀이터로
아이와 부모가 함께 즐길 수 있는
미래지향적 어린이종합문화공간

"들락날락"은 미디어아트, 영어, 코딩, VR,
디지털, 독서 등 특별한 체험을 누리고
행복한 시간을 갖는 공간이 될 것입니다.

찾아오시는 길



오시는 방법

지하철
민락역 1번 출구

버스
210번, 83번, 83-1번
41번, 수영구2-1

이용안내

이용시간
화요일 ~ 토요일
09:00~17:00

휴관일
일·월요일 및
법정공휴일

이용방법

체험시설
운영시간 내 별도 예약
없이 선착순 이용,
단체견학(10인 이상)
사전 예약

프로그램
수영구도서관 내 어린이
종합문화공간
홈페이지 선착순 접수



주 소 광안해변로295번길 20(민락동행정복지센터 2층)
기타문의 051-610-3982, 610-4219
홈페이지 www.suyeong.go.kr/library

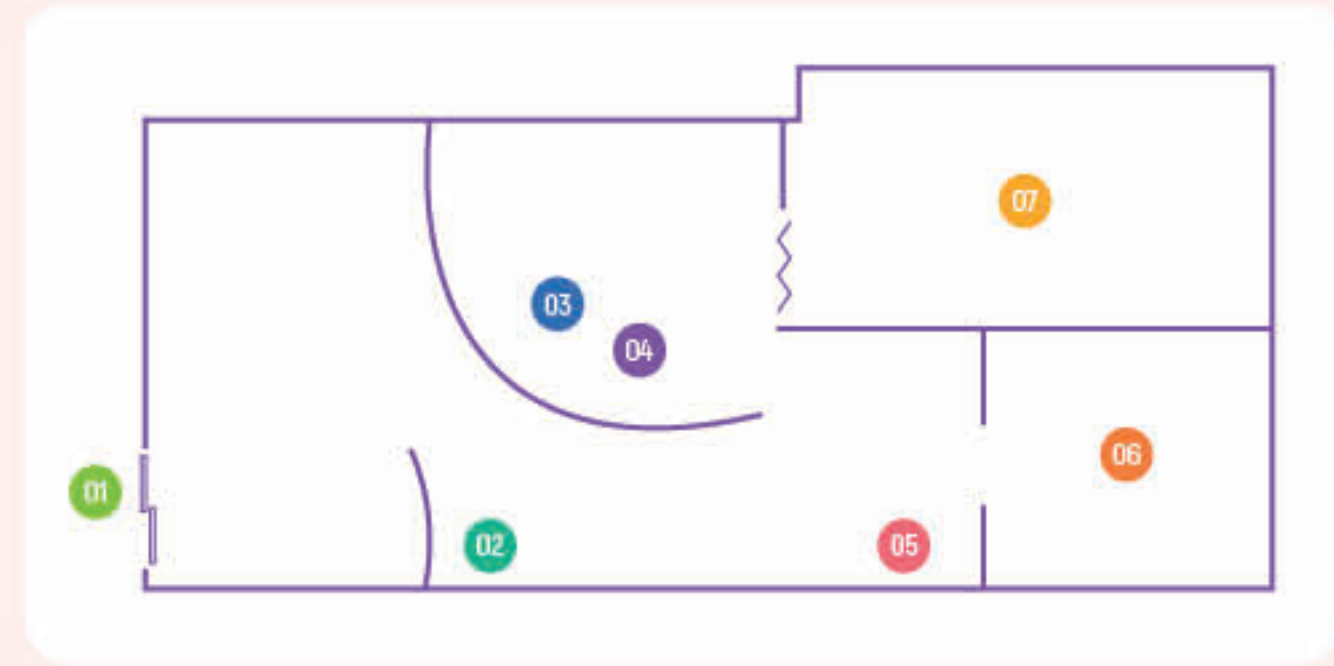


부산어린이종합문화공간

들락 날락



부산어린이종합문화공간
들락날락



01 도서관ICT시스템(인포메이션)

도서관 이용자에게 다양한 안내 및 홍보, 공지사항, FAQ 등의 다양한 정보 제공



02 도서관 ICT시스템(사서)

서가의 위치정보를 제공하고 이용자의 편의와 만족도를 향상시켜주는 시스템



03 책 읽어주는 키오스크

원하는 도서카드를 키오스크에 삽입하면 도서를 읽어주는 시스템



04 AR핑거스토리

동화책의 캐릭터가 증강하는 체험 제공, 실감형 인터랙티브



05 미디어아트북 갤러리

움직이는 화면으로 동적인 작품 감상, 작품안내 표출



06 3D 동화구현 체험관

4면 활용 인터랙티브 동화 콘텐츠 구현



07 강좌실



01 도서관ICT시스템(인포메이션)

운영대상 초등학생 ~ 성인
시 설 도서관 인포메이션 시스템
이용인원 1명
운영내용 도서관 이용자에게 다양한 안내 및 홍보, 공지사항, FAQ 등의 다양한 정보 제공



02 도서관 ICT시스템(사서)

운영대상 초등학생 ~ 성인
시 설 도서관 사서 시스템
이용인원 1명
운영내용 서가의 위치정보를 제공하고 이용자의 편의와 만족도를 향상시켜주는 시스템



03 책 읽어주는 키오스크

운영대상 미취학아동 ~ 초등 저학년
시 설 키오스크, 헤드셋, 32인치 모니터, 도서카드
이용인원 1명 내외
운영내용 원하는 도서카드를 키오스크에 삽입하면 도서를 읽어주는시스템



04 AR핑거스토리

운영대상 미취학아동 ~ 초등학생
시 설 빔프로젝터, 헤드셋, AR동화책
이용인원 5명 내외
운영내용 동화책의 캐릭터가 증강하는 체험 제공, 실감형 인터랙티브



05 미디어아트북 갤러리

운영대상 미취학아동 ~ 성인
시 설 32인치 모니터
이용인원 제한 없음
운영내용 움직이는 화면으로 동적인 작품 감상, 작품안내 표출



06 3D 동화구현 체험관

운영대상 미취학아동 ~ 초등학생
시 설 운영 PC, 빔프로젝터, 라이더 센서, 스피커
이용인원 20명
운영내용 4면 활용 인터랙티브 동화 콘텐츠 구현



07 강좌실

