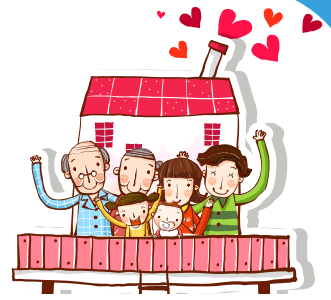


# 2020년 수영구민 안전보험 제도 운영

- **보장기간** : 2020. 1. 1. ~ 2020. 12. 31. (1년)
- **보장대상** : 수영구에 주민등록이 되어 있는 사람(거소 및 등록외국인 포함)
- **가입절차** : 수영구민 전체 자동가입, 전출 시 자동 해지, 전입 시 자동가입
- **보 험 료** : 수영구에서 일괄 납부하여 구민 부담 보험료 없음
- **보험청구** : 피보험자(사망시 법정상속인)가 보험사에 직접 청구
- **보험가입혜택** (타 보험과 관계없이 보상) ※ 「상법」제732조에 의거 15세 미만자의 경우 사망담보 제외



구 분	보장내용	보장금액
(1) 자연재해 상해사망	수영구민이 자연재해로 인해 사망한 경우	1,000만원
(2) 폭발·화재·붕괴·사태 상해사망	수영구민이 폭발·화재·붕괴·사태 사고로 상해 사망한 경우	1,000만원
(3) 폭발·화재·붕괴·사태 상해후유장해	수영구민이 폭발·화재·붕괴·사태 사고로 3%~100%의 상해 후유장해가 발생한 경우	1,500만원 한도
(4) 대중교통이용중 상해사망	수영구민이 대중교통 이용중 상해 사망한 경우	1,000만원
(5) 대중교통이용중 상해후유장해	수영구민이 대중교통 이용중 3%~100%의 상해 후유장해가 발생한 경우	1,500만원 한도
(6) 강도 상해사망	수영구민이(강도에 의해 발생한 사고)의 직접 적인 결과로 사망한 경우	1,000만원
(7) 강도 상해후유장해	수영구민이(강도에 의해 발생한 사고)의 직접 적인 결과로 3%~100%의 상해 후유장해가 발생 한 경우	1,000만원 한도
(8) 익사사고 사망	수영구민이 급격하고도 우연한 익사사고로 인해 사망한 경우(질병 제외)	800만원
(9) 청소년유괴·납치·인질일당	수영구민이(13세~18세)타인에 의해 유괴납치·불법감금 등 억류상태에서 관할행정기관에 신고 후 72시간 경과한 시점까지 구출되지 않은 경우(1일당 보험금액을 90일 한도 지급)	1일 10만원 (90일 한도)
(10) 스쿨존 교통사고 부상치료비	수영구민 만12세 이하 어린이가 어린이보호구역으로 지정한 지역에서 교통사고로 상해를 입은 경우	1,500만원 한도
(11) 성폭력범죄상해 보상금	수영구민이 형법 등에서 정하는 성폭력범죄로 상해를 입어 1개월을 초과하여 치료를 요하는 경우	1,000만원
(12) 가스사고 상해사망	수영구민이 가스사고에 의해 발생한 상해의 직접적인 결과로 사망한 경우	1,000만원
(13) 가스사고상해 후유장해	수영구민이 가스사고에 의해 발생한 상해의 직접적인 결과로 3%~100% 상해 후유장해가 발생한 경우	1,500만원 한도

※ 보장내용별 구체적인 담보적용 가능 여부는 보험약관이 정한 바에 따릅니다.

- **보험처리 절차** : 사고발생 → 보험사 문의·청구 → 보험사 심사 → 보험금 지급

※ 문 의 : 구민안전보험 사고처리 전담 창구 (02-6900-2200), 수영구 안전관리과 (051-610-4656)



아름다운 도시 행복한 수영

**부산광역시 수영구**