



수영구 불법 주·정차 단속 안내

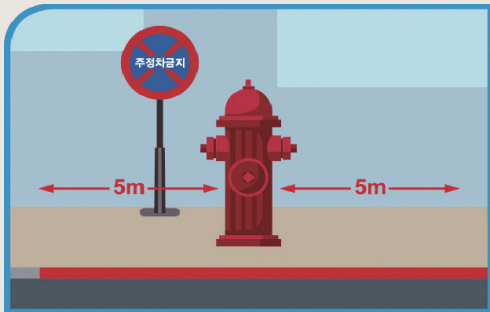


도로 위 **황색 실선 또는 점선의 노면표시**가 되어 있는 모든 장소는 **주·정차 금지 구역**입니다.
특히, 6대 중점구역은 사고위험이 높으므로 주·정차 위반을 하지 마시기 바랍니다.



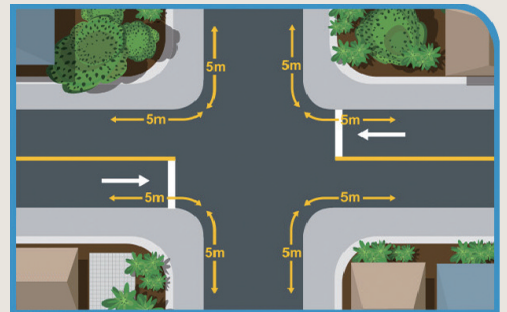
6대 중점구역 어린이보호구역, 소화전, 교차로모퉁이, 버스정류소, 횡단보도, 보도(인도)

소화전 주변



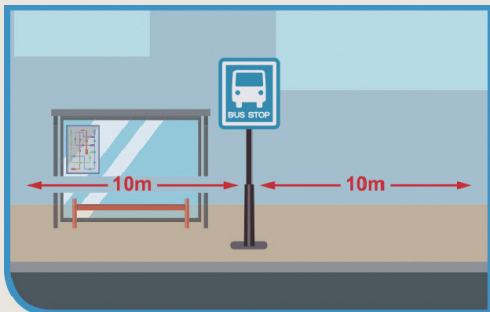
주·정차 금지 교통안전표지 설치 소화전 5M 이내 정지 상태 차량

교차로 모퉁이



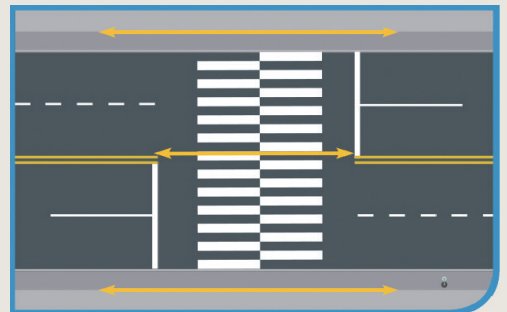
주·정차 금지 규제표지 또는 노면표시가 설치된 교차로의 가장자리나 도로의 모퉁이 5M이내 정지 차량

버스 정류소



정류소 표지판 좌우 및 노면표시선 기준 10M 이내 정지 상태 차량

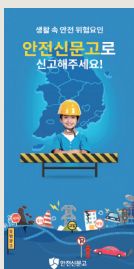
횡단보도 인도



횡단보도·보도와 차도가 구분된 도로의 보도(인도) 내 불법 주·정차

주민신고제 안내

「안전신문고 앱」을 이용하여 불법 주·정차된 차량을 신고요건에 맞추어 신고하면 단속공무원의 현장출동 없이도 과태료를 부과하는 주민참여형 신고제



- 신고방법 : 안전신문고 앱
- 신고기한 : 교통법규 위반사실 촬영 당일 및 익일 신고

신고요건

단속구역	사진촬영방법	신고가능시간
불법주정차 5대 중점구역	1분 간격 2장	365일, 24시간
어린이보호구역	1분 간격 2장	평일 08~20시 (토·일요일, 공휴일 제외)
기타 모든 불법주정차 금지장소	5분 간격 2장	평일 07 ~ 19시 (점심시간 12:00~14:00, 토·일요일, 공휴일 제외)

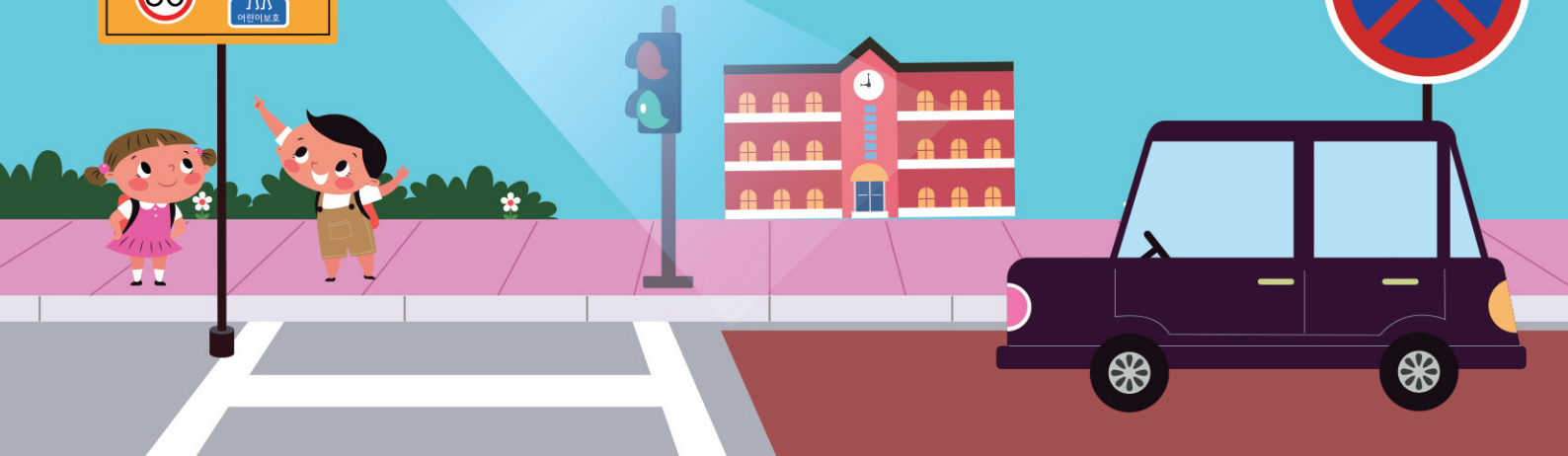
※ 동일한 위치 및 방향(차량의 전면 2장 또는 후면 2장)에서 위반지역과 차량번호가 식별가능하도록 사진촬영



부산광역시 수영구 교통행정과 (☎ 610-4561~4)



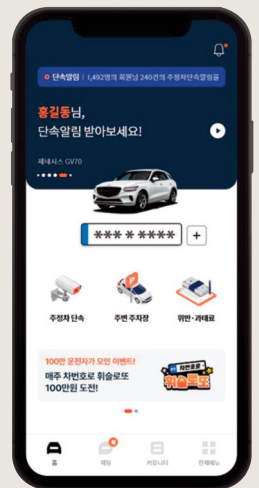
불법 주정차 단속(CCTV) 사전 문자알림서비스 안내



- **대 상**: 거주지와 관계없이 서비스 제공에 동의한 차량소유자
- **운영방법**: CCTV를 활용한 불법 주정차 1차 단속 후 단속 안내문자 전송
- **신청방법**: 스마트폰 앱(휘슬), 구 홈페이지, 휘슬 고객센터(☎1599-6270)
- 차량 1대당 소유자 포함 총 3명까지 등록 및 이용 가능(1일 2회)
- **사전 문자알림서비스 제외대상**
- 단속 공무원 단속, 스마트폰 앱(안전신문고) 신고, 경찰서 및 소방서 등
타 행정기관에 의해 단속된 차량 등

※ 서비스 유의사항

- 문자 알림 수신여부와 관계없이 불법 주정차로 확정 단속된 차량에 대해서는 과태료 부과
- 시스템 오류, 이동통신사의 장애 등 여러가지 문제로 서비스가 제공되지 않을 수 있음



주·정차위반 과태료 부과기준

구 분	차 종	과 태 료	자진납부(20% 감경)
일반구역	승용차·화물차(4톤 이하)	40,000원	32,000원
	승합차·화물차(4톤 초과) 특수차, 건설기계	50,000원	40,000원
소화전 (2배 부과)	승용차·화물차(4톤 이하)	80,000원	64,000원
	승합차·화물차(4톤 초과) 특수차, 건설기계	90,000원	72,000원
어린이 보호구역 (3배 부과)	승용차·화물차(4톤 이하)	120,000원	96,000원
	승합차·화물차(4톤 초과) 특수차, 건설기계	130,000원	104,000원